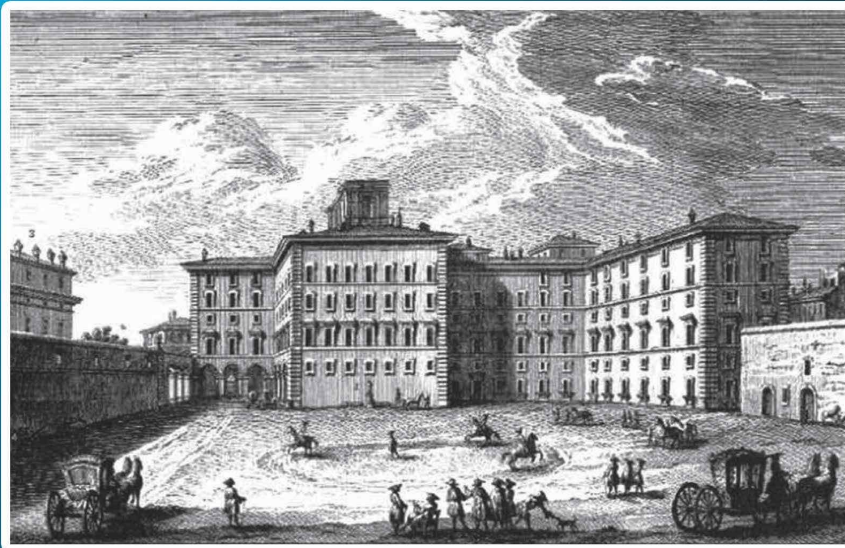


CHIRURGIA CONSERVATIVA E
MINI INVASIVA DELL'ANCA:
A CHE PUNTO SIAMO?



Arthrometing SIA



Roma

27 gennaio 2017

Centro Congressi
Palazzo Rospigliosi
Via XXIV Maggio, 43

Presidente del congresso

Dr Nicola Santori

Segreteria scientifica

Dr Domenico Potestio

Dr Antonio Bertino



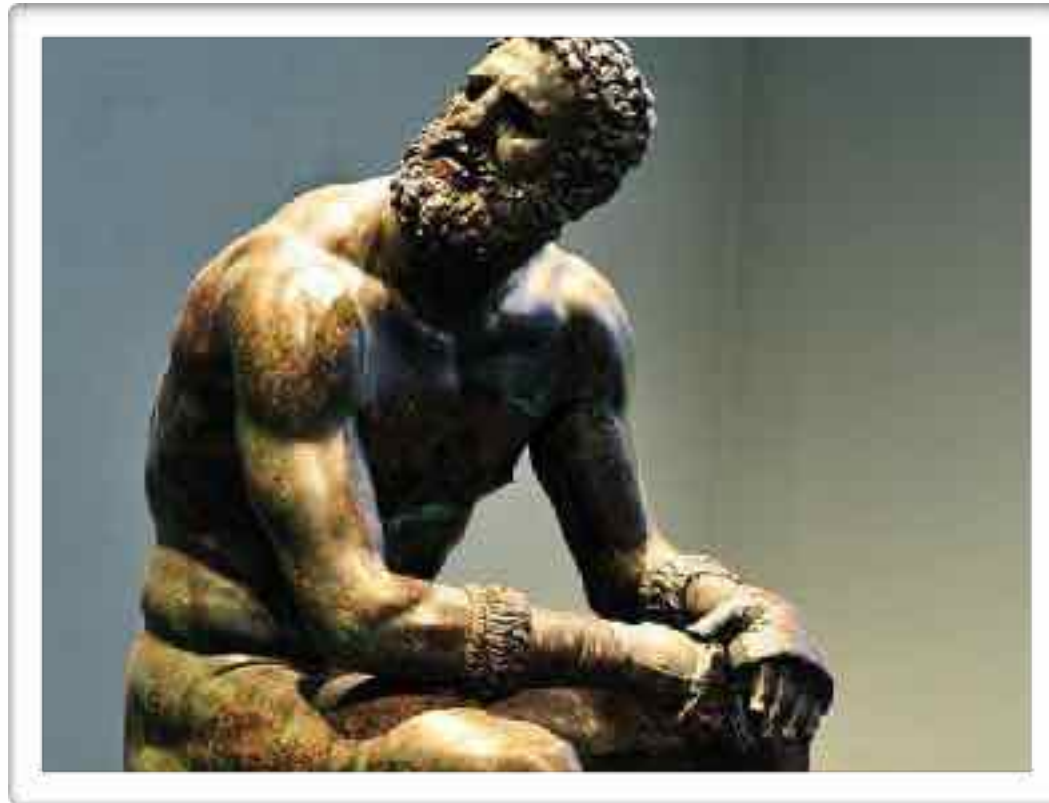
Ma esiste la
Pubalgia?

Raul Zini

Maria Cecilia Hospital
Cotignola - Ravenna



Ma è mai esistita la Pubalgia?



- ✓ spauracchio per gli sportivi
- ✓ diagnosi diffusa ma molto imprecisa
- ✓ cure confuse, scarsi miglioramenti
- ✓ compromissione carriere sportive

...non era solo “pubalgia”!
...il dolore inguinale era un problema
più complesso..... multifattoriale



...e per questo non guariva..

***“PUBALGIA”
DIAGNOSI FREQUENTE MA ERRATA O IMPRECISA
ANCHE AI NOSTRI GIORNI***



NONOSTANTE IL “MONDO” SIA CAMBIATO...

IMPINGEMENT FEMORO-ACETABOLARE



- ✓ GENESI CONGENITA
- ✓ DETERIORAMENTO NEL TEMPO DEL LABBRO ACETABOLARE E DELLE SUPERFICI ARTICOLARI
- ✓ ACCENTUAZIONE CON L'ATTIVITA' SPORTIVA
- ✓ SOVRACCARICO SINFISI PUBICA E SACRO-ILIACA



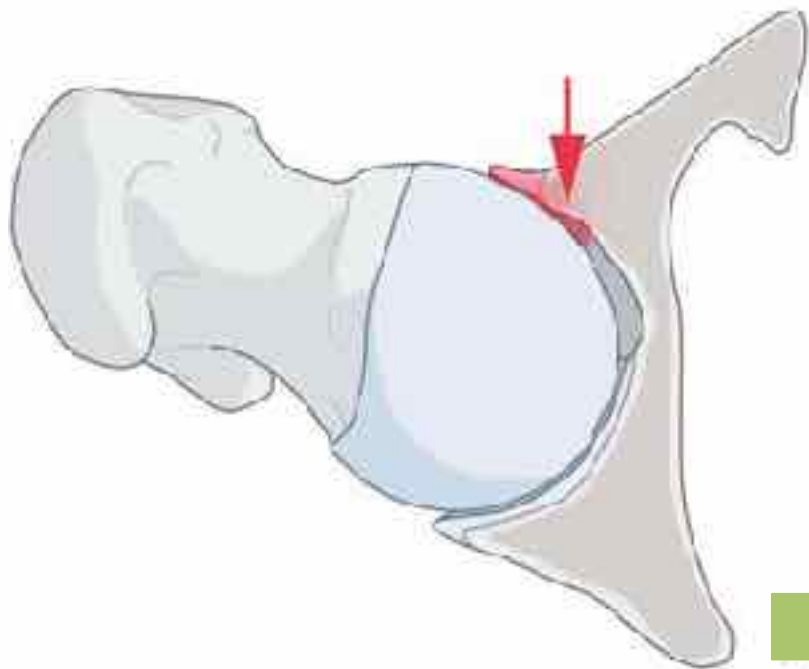
Sindrome da conflitto tra la testa femorale ed il bordo cotiloideo



*IN PASSATO NON ERA
STATA CONSIDERATA
L'IMPORTANZA DELL'ANCA
NEL DOLORE INGUINALE
DELLO SPORTIVO*

*L'IMPINGEMENT FEMORO-
ACETABOLARE PUO'
ESSERE LO STARTER DI
UNA SINDROME DA
DOLORE INGUINALE*

Alterazione Bio-Meccanica dell'Anca nel CAM



Cam FAI causes a decrease in peak hip abduction and total frontal ROM, slight reduction in sagittal hip ROM, and attenuated pelvic mobility in the frontal plane. This suggests a soft-tissue component to FAI that is adaptive in nature to reduce hip pain during ambulation

Femoroacetabular impingement alters hip and pelvic biomechanics during gait walking biomechanics of FAI.

Kennedy MJ, Lamontagne M, Beaulé PE.
Gait Posture 2009

Impingement
Femoro-Acetabolare

Ridotto Range of Motion dell'Anca

Aumento dei carichi e degli stress
meccanici sull'area inguinale e
sulle strutture circostanti

Sovraccarico compensatorio
extra-articolare

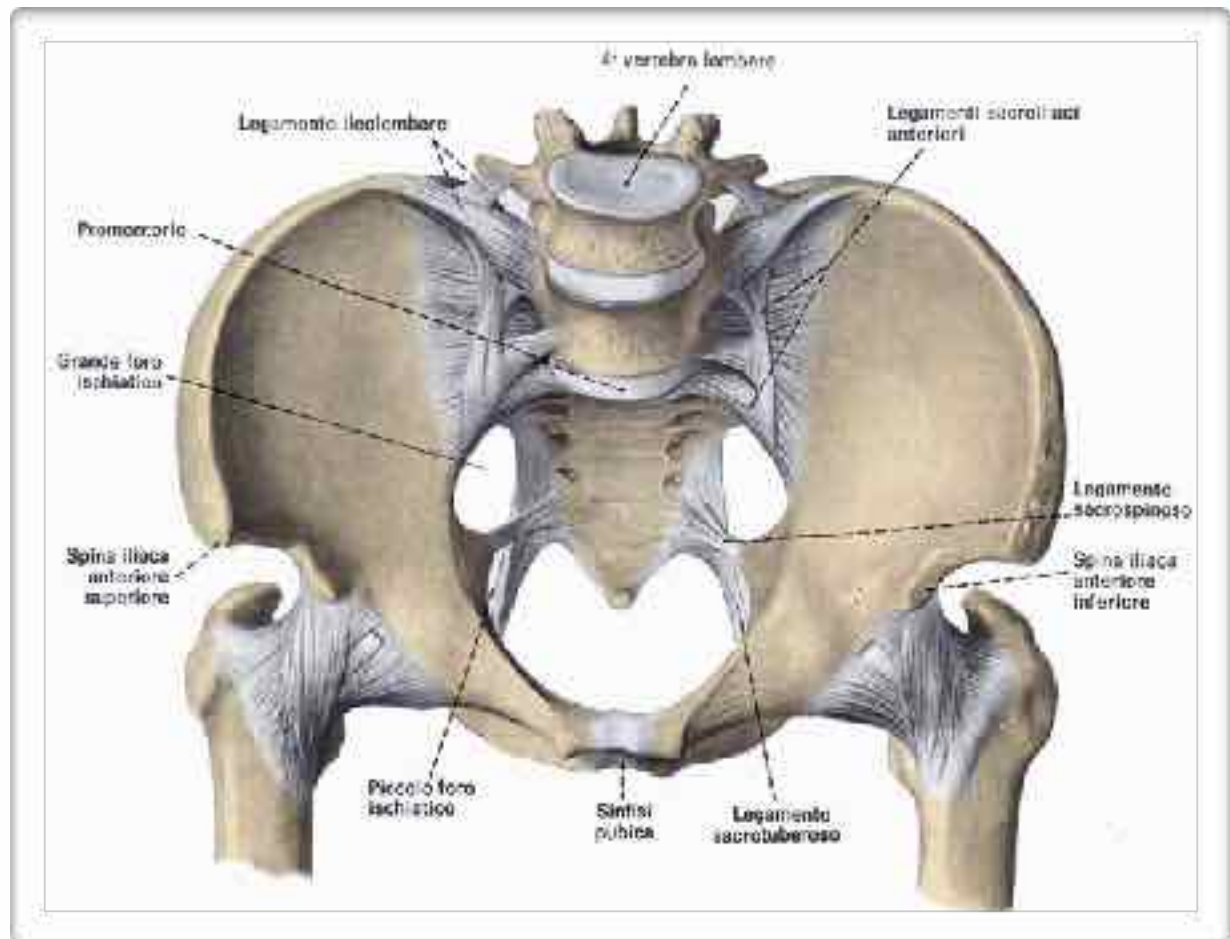
Associate patologie extra-articolari



STRESS COMPENSATORIO

ARTICOLARE

- sinfisi pubica
- sacro-iliaca



Limited sagittal pelvic ROM has also been shown in patients with FAI as compared with control subjects; moreover, patients with FAI could not squat as low as the control group

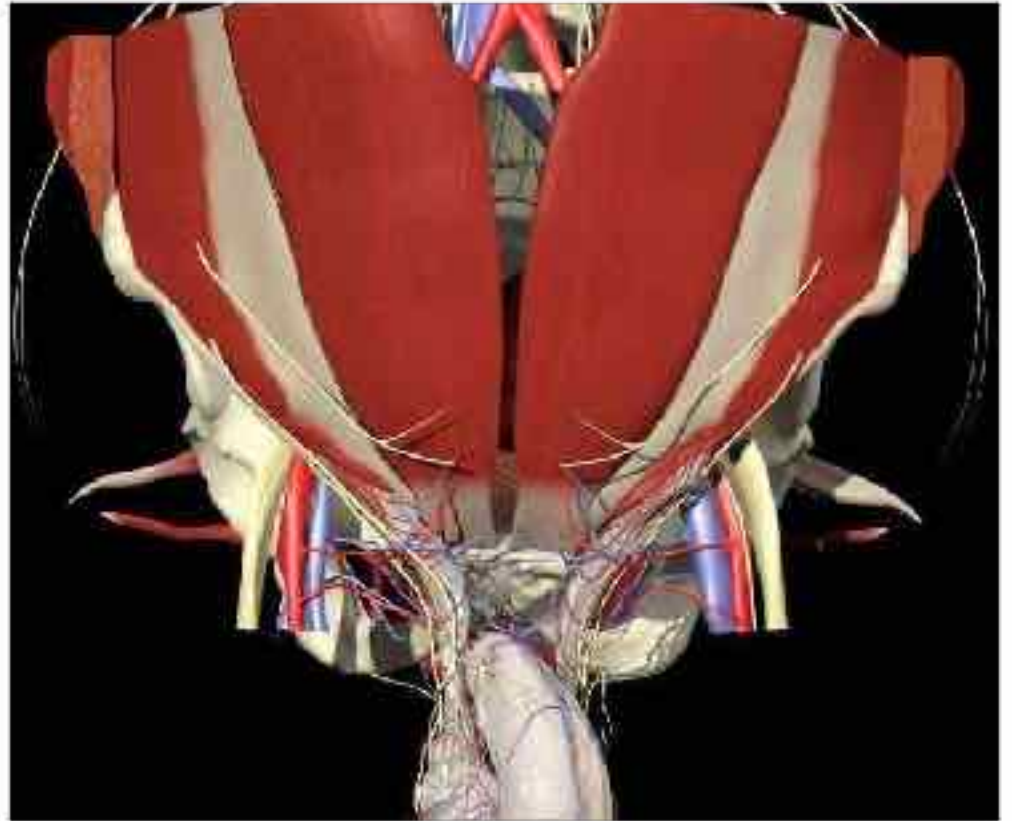
The effect of cam FAI on hip and pelvic motion during maximum squat.

Lamontagne M, Kennedy MJ, Beaulé PE.
Clin Orthop Relat Res 2009

STRESS COMPENSATORIO

MUSCOLO-TENDINEO

- adduttori
- ileo-psoas
- hamstrings



Muscles most typically affected by dynamic impingement include the adductor longus, proximal hamstrings, abductors, iliopsoas, and hip flexors.

*Static and dynamic mechanical causes of hip pain
Bedi A, Dolan M, Leunig M, Kelly BT
Arthroscopy 2011*

STRESS COMPENSATORIO

PARETE ADDOMINALE

- Sport's Hernia



Compensatory or adaptive changes in pelvic motion and periarticular musculature due to FAI may precipitate Athletic Pubalgia symptoms.

High Incidence of Athletic Pubalgia Symptoms in Professional Athletes With Symptomatic Femoroacetabular Impingement
Hammoud S - Bedi A - Kelly BT
Arthroscopy 2012

“DOLORE INGUINALE”



- ➔ **Quadro clinico complesso**
 - Eziopatogenesi multifattoriale
 - Sovrapposizione di quadri clinici
 - Complessità regione anatomica

- ➔ **Confusione Tassonomica**
Pubalgia - Sport's Hernia - Tendinite Adduttori - Athletic Pubalgia - Sindrome Retto-Adduttoria - Osteite Pubica
.....ecc. ecc. ecc.

- ➔ **Necessità di chiara nomenclatura nosologica**

Groin Pain Syndrome

“ogni quadro clinico lamentato dal paziente a livello della zona inguino-pubica che ne comprometta l'espletamento dell'attività sportiva e/o interferisca negativamente nelle Activities of Daily Living”



SOCIETA' ITALIA ARTROSCOPIA
(Faculty Groin Pain Syndrome)



I° GROIN PAIN SYNDROME ITALIAN CONSENSUS

Zini R., Volpi P., Bisciotti GN.

5 Febbraio 2016, Istituto Clinico Humanitas (MI).

- **Tassonomia Diagnostica**
- **Macrosuddivisione GPS**

**GROIN PAIN SYNDROME ITALIAN CONSENSUS
CONFERENCE ON TERMINOLOGY, CLINICAL EVALUATION
AND IMAGING ASSESSMENT IN GROIN PAIN IN ATHLETES**

Bisciotti GN¹, Volpi P^{2,3}, Agli A⁴, Sansone A⁵, Belli A⁶, Scudato G⁷, Benelli P⁸, Bona S⁹, Bonanni D¹⁰, Carracci G¹¹, Canon G¹², Cassagli G¹³, Cecchi S¹⁴, Della Rocca G¹⁵, Di Benedetto P¹⁶, Di Marco F¹⁷, Di Biase P¹⁸, Euboloni L¹⁹, Ferraro L²⁰, Faglia A²¹, Galli M²², Grassi E²³, Iria L²⁴, Giannicola C²⁵, Guglielmi A²⁶, Mariani A²⁷, Moretti S²⁸, Mucoli R²⁹, Orzani N³⁰, Pantalone A³¹, Parisi P³², Quaglia A³³, Ranzani F³⁴, Rocchetti L³⁵, Rossi A³⁶, Schimanski E³⁷, Tancardi G³⁸, Tosi F³⁹, Zini R⁴⁰, Mackay Z⁴¹

≡ thebmj

CATEGORIE	Numero di patologie
Cause articolari	11
Cause viscerali	3
Cause ossee	4
Cause muscolo tendinee	14
Cause pubico sinfisarie	3
Cause neurologiche	1
Cause connesse allo sviluppo	2
Cause connesse a patologie genito-urinarie di natura infiammatoria e non	15
Cause neoplastiche	3
Cause infettive	2
Cause di natura sistemica	2
11	60

*Adozione del termine di GROIN PAIN SINDROME
come termine descrittivo di una coorte di sintomi
che il paziente lamenta a livello della zona pubica*

Inquadramento della GPS in 3 categorie:

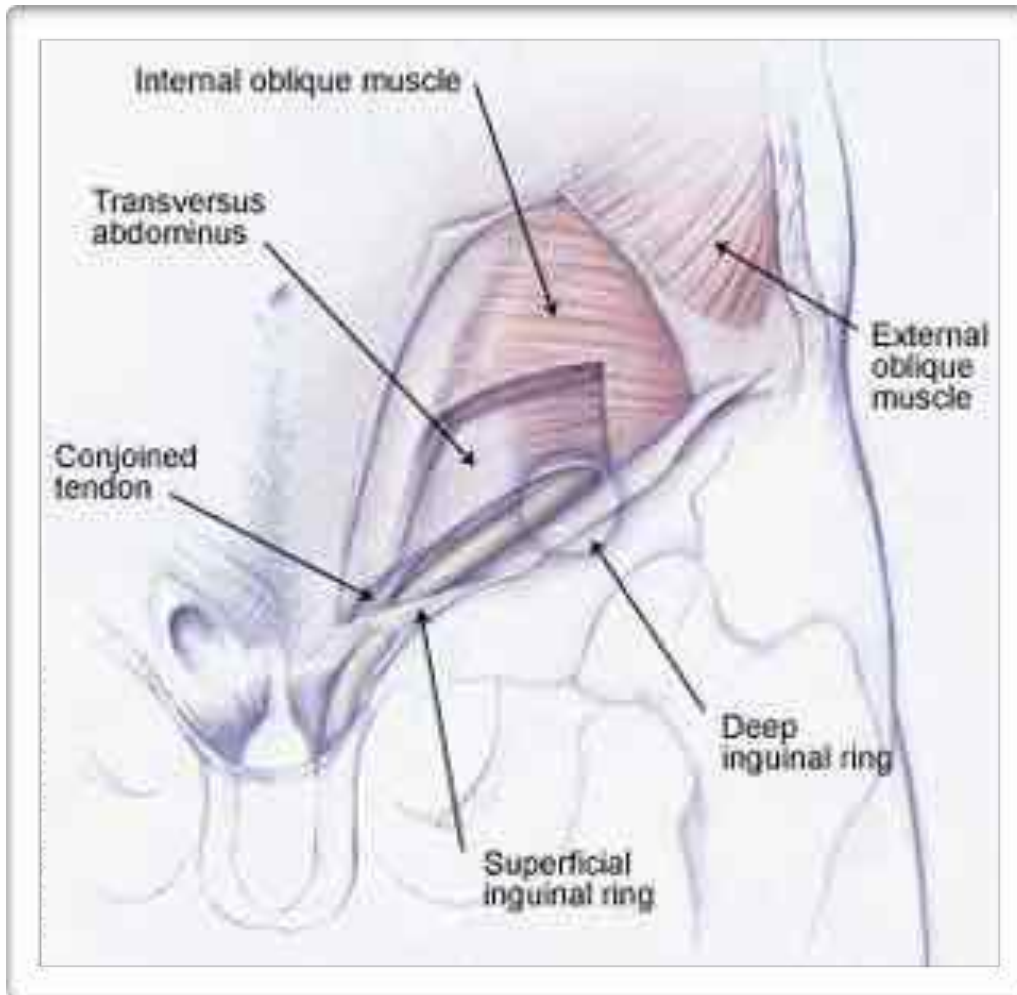
- *GPS da sovraccarico funzionale*
- *GPS di origine traumatica*
- *LSGP (Long Standing Groin Pain)*

*Formulazione della diagnosi adottando in
conformità al quadro clinico una o più di
una delle nomenclature nosologiche della
precedente tabella*



Le patologie più frequenti associate al FAI

DEBOLEZZA DI PARETE

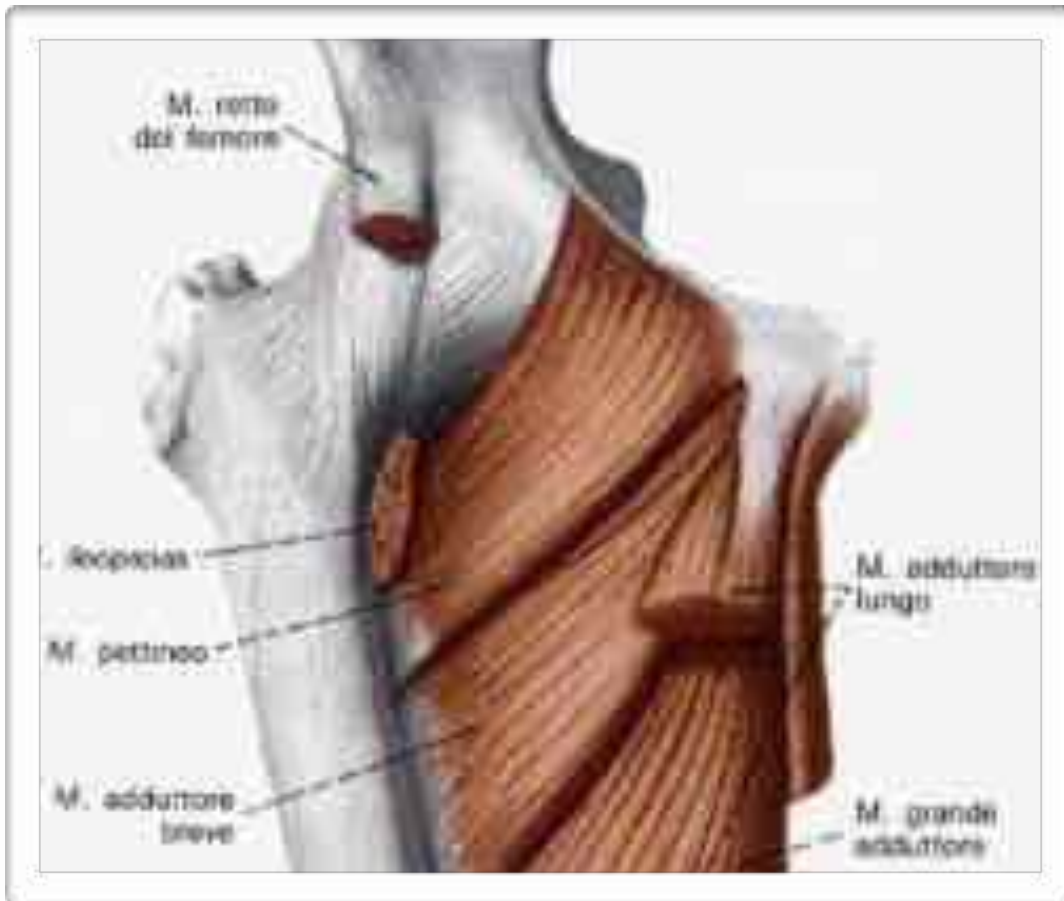


- Diagnosi non semplice
- Esordio insidioso
- Dolore inguinale diffuso e profondo
- Dolore dovuto a compressione del nervo ileo-inguinale
- Diagnosi con esame clinico corretto
- Ecografia Dinamica



SPORT'S HERNIA

Le patologie più frequenti associate al FAI

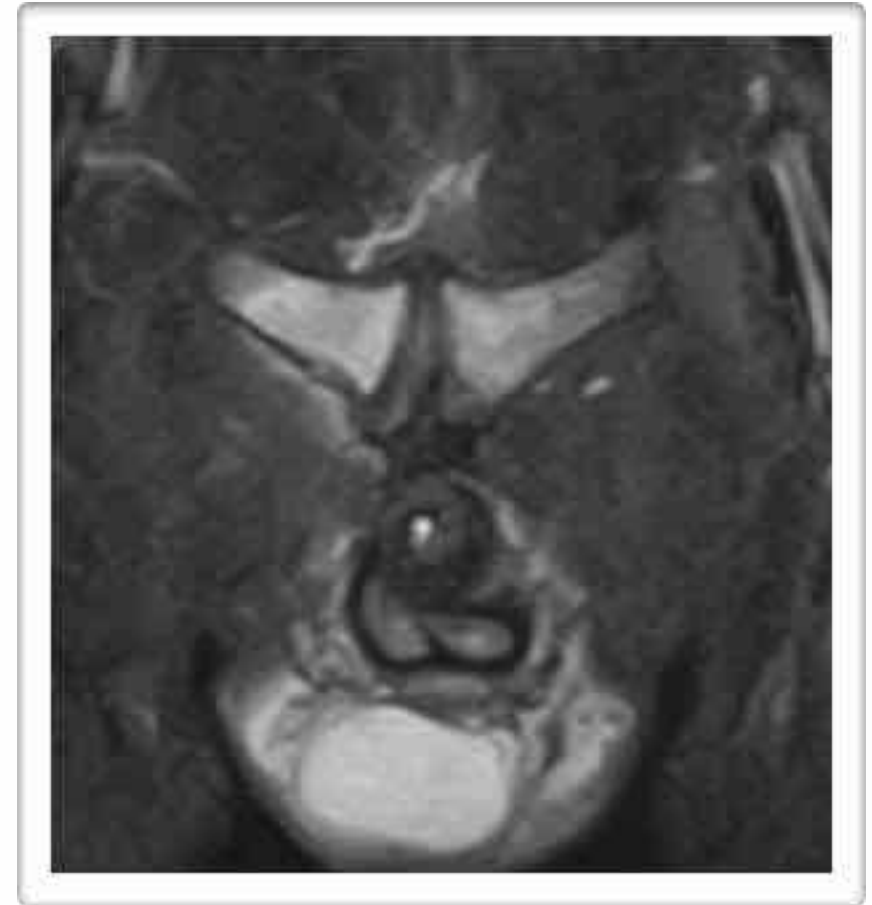
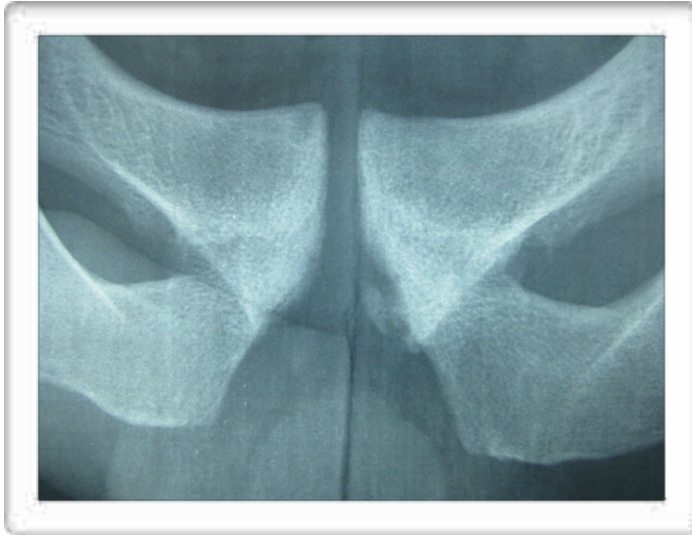


- Tendinopatia inserzionale e della giunzione dei muscoli adduttori (adduttore lungo e pettineo)
- Tendinopatia inserzionale dei muscoli retti
- Osteoartropatia dell'articolazione sinfisaria



TENDINOPATIA CRONICA DEGLI ADDUTTORI

Come completare la diagnosi: Pube

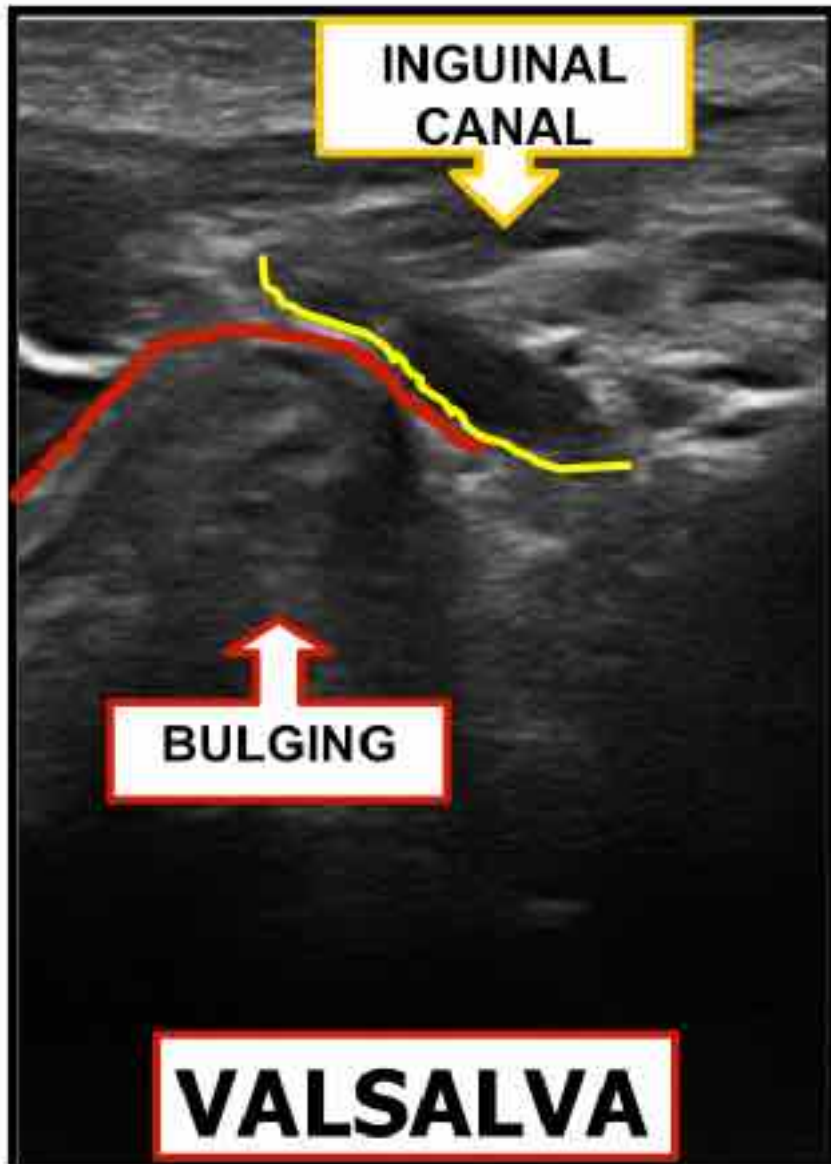


Bone marrow - edema sinfisario



Artrosi sinfisaria - protrusione disco centrale

Come completare la diagnosi: Parete Addominale



Eco Dinamica durante manovra provocativa

Immagine statica di bulging parete posteriore canale inguinale

Come completare la diagnosi: Adduttori



Lesione acuta adduttori con ematoma



Tendinopatia inveterata lungo adduttore

OPERARE L'IMPINGEMENT RISOLVE LA GPS?

L'osteoplastica annulla lo stress compensatorio



39% of athletes with concomitant pubalgia and FAI symptoms had a complete resolution of pain and dysfunction with FAI surgery alone.

High Incidence of Athletic Pubalgia Symptoms in Professional Athletes With Symptomatic Femoroacetabular Impingement
Hammoud S - Bedi A - Kelly BT
Arthroscopy 2012

INDICAZIONE CHIRURGICA SEMPRE?

We are not encouraging more aggressive surgical management; rather, we are encouraging more comprehensive evaluation including assessment of structural hip anatomy because compensatory hip disorders may be due to underlying structural hip disease.



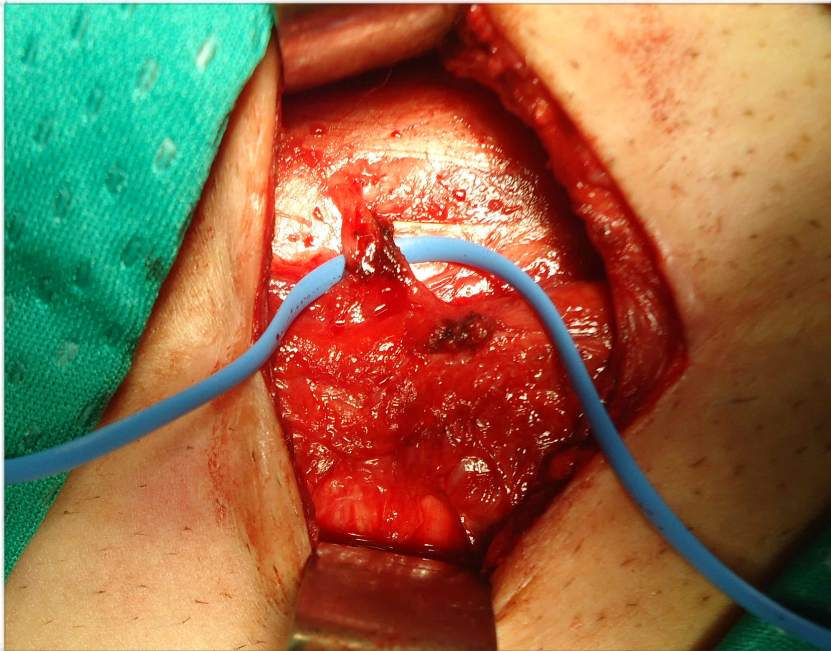
Radiographic findings of femoroacetabular impingement in National Football League Combine athletes undergoing radiographs for previous hip or groin pain.

NEPPEL JJ et al
Arthroscopy 2012

FAI & GPS

*ELEVATO LIVELLO DI RISULTATI
SE SI TRATTANO NEL LORO COMPLESSO IL FAI E
LE PATOLOGIE DA STRESS COMPENSATORIO*

SPORT'S HERNIA



TENOTOMIA ADDUTTORI



CONCLUSIONI

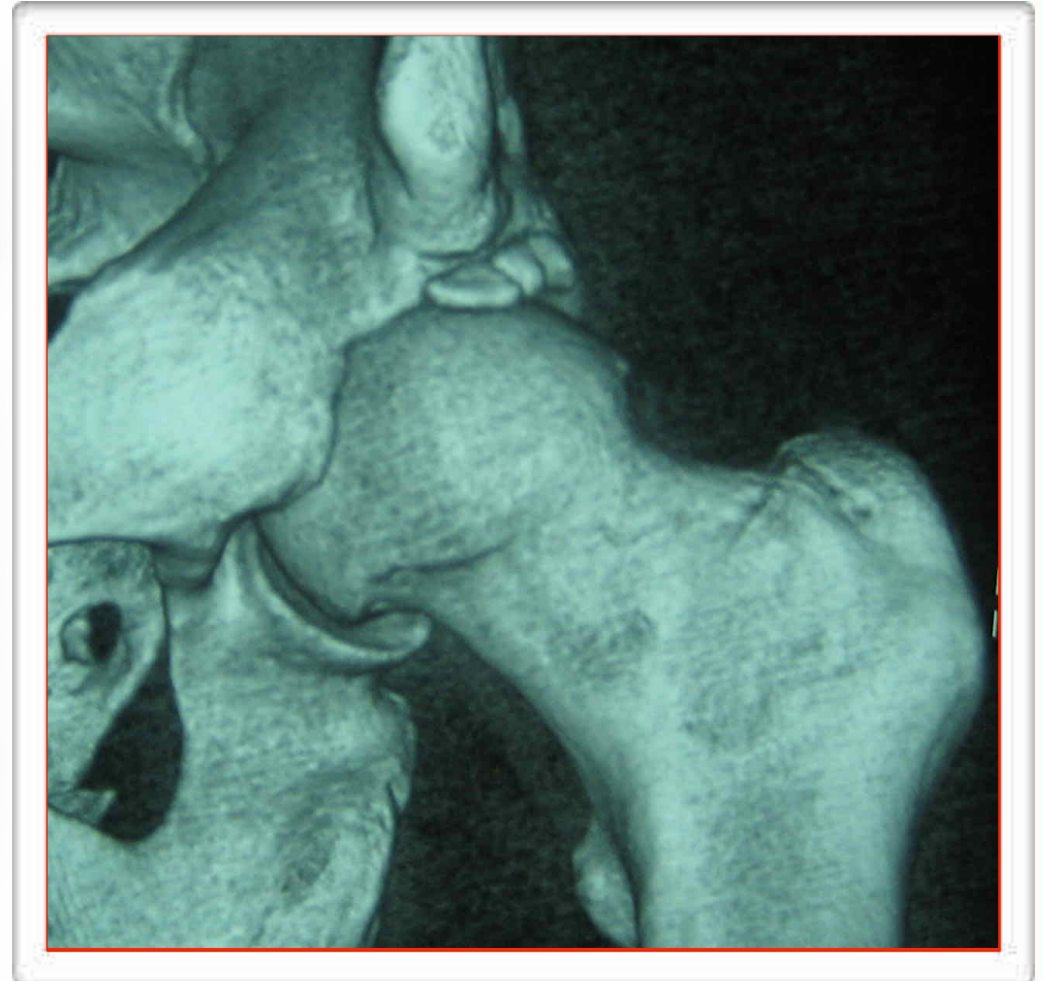


F.A.I & G.P.S.

Il cam-impingement è lo “starter” della GPS

Importanza di una diagnosi dettagliata e precoce:

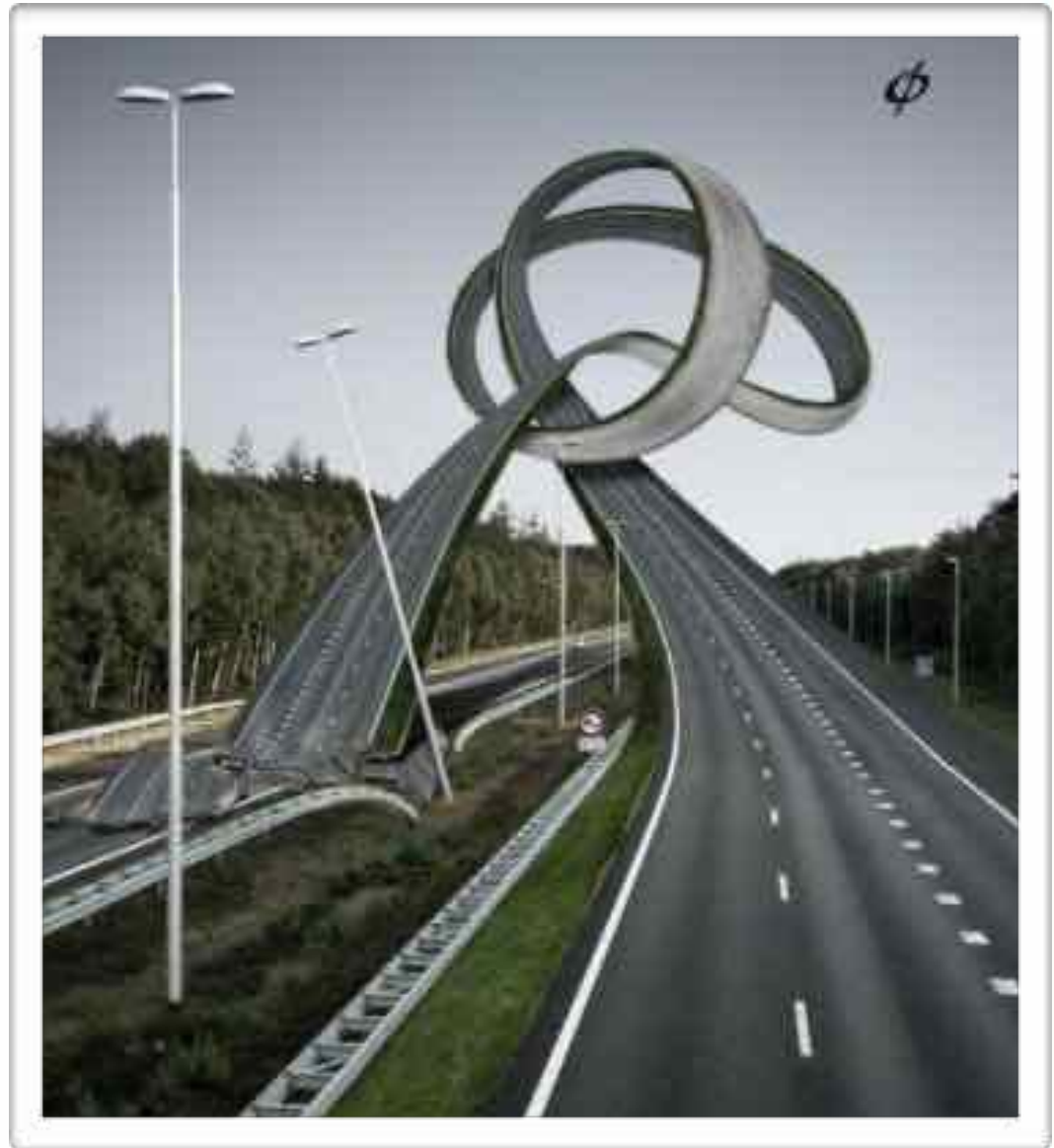
- anca
- sindromi associate



PERCORSO CLINICO COMPLESSO

Importanza della
valutazione clinica
delle patologie da
stress compensatorio

Importanza
dell' approccio
plurispecialistico



CHIRURGIA ARTROSCOPICA

Alta percentuale di indicazioni chirurgiche

Importanza della precocità del trattamento prima dell'insorgenza di lesioni degenerative

Alta percentuale di ottimi risultati



TRATTAMENTO “STEP BY STEP”

Coinvolgimento del paziente sulla complessità della patologia e del suo trattamento

Condivisione del concetto che il trattamento artroscopico può essere solo uno degli step





Icardi: "Io e Wanda, andò così. Pubalgia per troppo sesso, quante ...

www.fcinter1908.it/.../Icardi-o-e-wanda-ando-cosi-pubalgia-per-troppo-... ▼

08 ott 2016 - L'11 ottobre esce "Sempre avanti", l'autobiografia del bomber argentino Mauro Icardi e Sport Week ha pubblicato un'anticipazione.

GRAZIE PER L'ATTENZIONE



raulzini@gmail.com



GVM
CARE & RESEARCH