

LA PUBALGIA:
un sintomo difficile da interpretare,
valutare e trattare

MARTEDÌ 19 GIUGNO ORE 20.00

EXPERT MEETING
GRUPPO MULTIDISCIPLINARE PER LO STUDIO
DELLA PUBALGIA

 **SAN MARCO**
Centro Medico Riabilitativo

CENTRO MEDICO RIABILITATIVO SAN MARCO
Piazza Araceli 19 - 36100 Vicenza (VI)

CHIRURGIA D'ANCA E DI PARETE: UNA LETTURA "VINCENTE" DELLA G.P.S.

Raul Zini
Manlio Panasci

Maria Cecilia Hospital
Cotignola - Ravenna





"PUBALGIA"



*spauracchio del calciatore....
e del medico sportivo!!*



UNIVERSITÀ
DEGLI STUDI
DI FERRARA
- EX LAORE FRUCTUS -



GVM
CARE & RESEARCH

"PUBALGIA"

*DIAGNOSI FREQUENTE MA ERRATA O IMPRECISA
ANCHE AI NOSTRI GIORNI*



- Patologia molto diffusa
- Quadro clinico complesso
- Diagnosi molto imprecisa
- Cure confuse, scarsi miglioramenti
- Compromissione carriere sportive

NONOSTANTE IL "MONDO" SIA CAMBIATO...



IMPINGEMENT FEMORO-ACETABOLARE

Sindrome da conflitto tra la testa femorale ed il bordo cotiloideo



- ✓ GENESI CONGENITA
- ✓ DETERIORAMENTO NEL TEMPO DEL LABBRO ACETABOLARE E DELLE SUPERFICI ARTICOLARI
- ✓ ACCENTUAZIONE CON L'ATTIVITA' SPORTIVA
- ✓ **SOVRACCARICO SINFISI PUBICA E SACRO-ILIACA**



DEGLI STUDI
DI FERRARA
- EX LABORE FRUCTUS -



GVM
CARE & RESEARCH

IMPINGEMENT FEMORO-ACETABOLARE



UNIVERSITÀ
DEGLI
STUDI DI FERRARA
- EX LASER

GVM
CARE & RESEARCH

TRATTAMENTO ARTROSCOPICO DEL F.A.I.

*Return to Pre-injury Activity
Level After Surgical
Management of
Femoroacetabular Impingement
in Athletes - Systematic review
AFRADWAN H. et al.
Arthroscopy 2012*



- *2007-2011*
- *selezionati 9 STUDI su 53*
- *418 Professional Athletes*

- *RETURN TO SPORT 92%*
- *RETURN TO SPORT PREINJURY 88*





UNIVERSITÀ
DEGLI STUDI
DI FERRARA
- EX LABORE FRUCTUS -



GVM
CARE & RESEARCH

IL F.A.I. HA QUINDI ASSORBITO E CANCELLATO LA PUBALGIA

DUBBI DEI PRIMI TEMPI

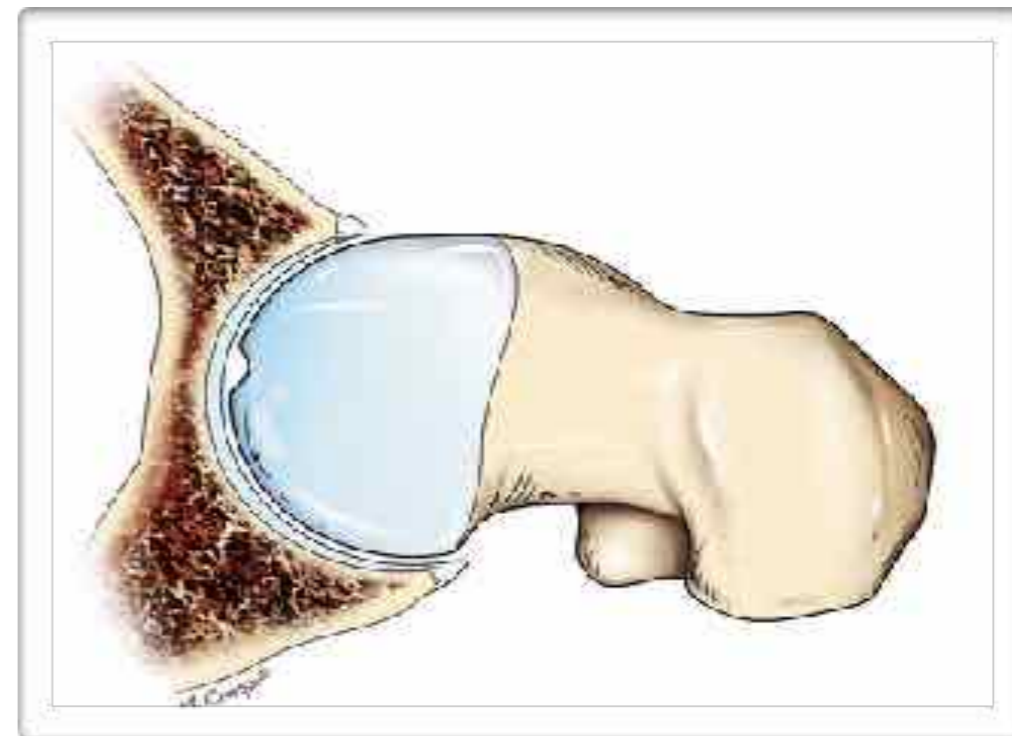
- *perche risultati poco prevedibili?*
- *perché non sempre:
tecnica ineccepibile = buon risultato?*
- *perché dolore inguinale prevalente =
rischio di cattivo risultato?*
- *consapevolezza che la diagnosi era
incompleta*
- *imprecisa valutazione del dolore
inguinale*



RISULTATI NON SEMPRE RIPETIBILI DOPO ARTROSCOPIA
PER FAI CON DOLORE INGUINALE



INFATTI L'ERRORE ERA
NELL'INGLOBARE IL
DOLORE INGUINALE NEL
F.A.I. E CANCELLARE LA
"PUBALGIA"



LA SOLUZIONE ERA
INVECE COMPRENDERE E
RIDEFINIRE
CORRETTAMENTE IL
"DOLORE INGUINALE"



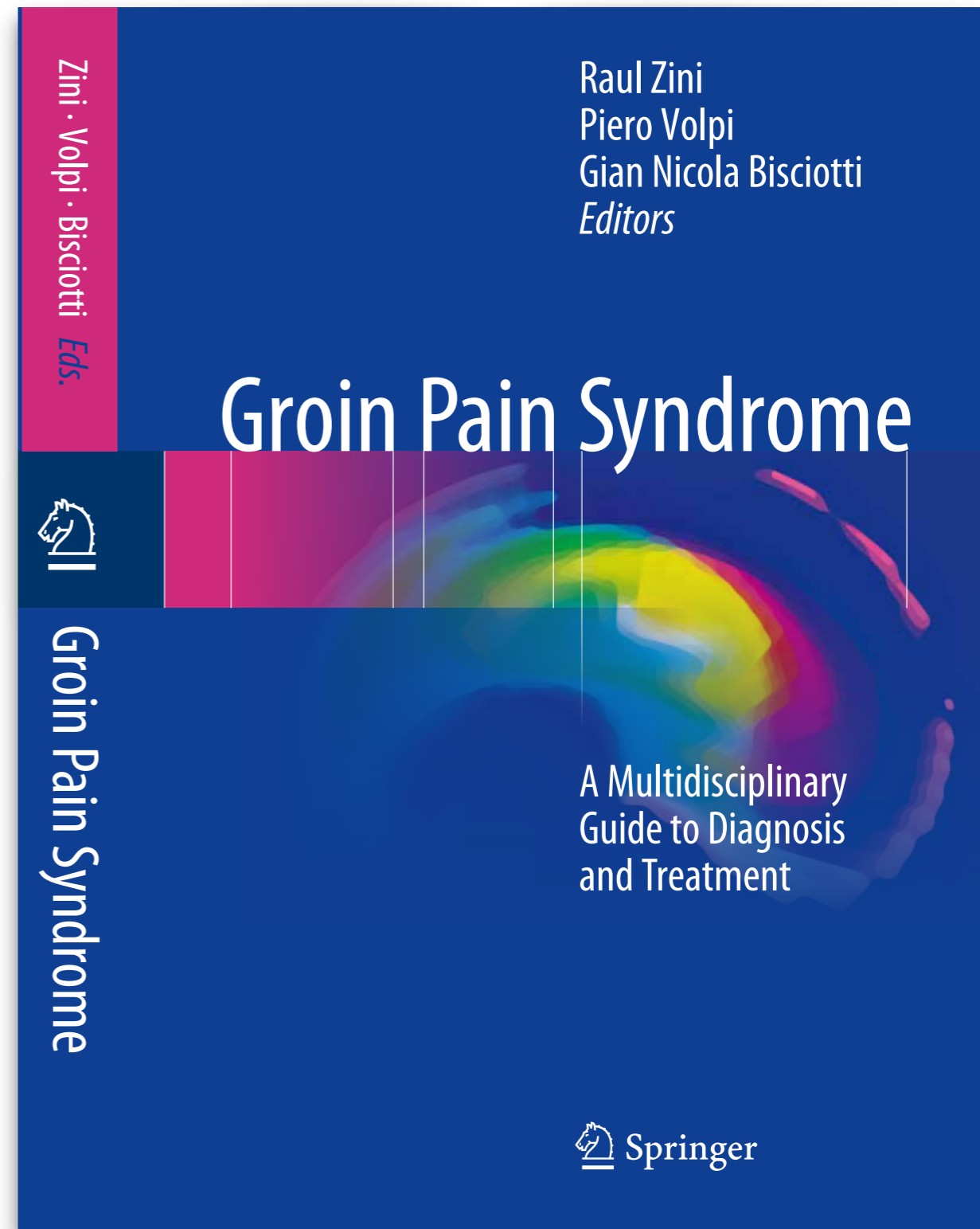
Sindrome Dolorosa Inguinale



*Ezio-patogenesi
Multifattoriale*



UNIVERSITÀ
DEGLI STUDI
DI FERRARA
- EX LABORE FRUCTUS -



GVM
CARE & RESEARCH

FAI & GROIN PAIN SYNDROME

- quali sono i rapporti tra FAI e GPS?
- come diagnosticare e gestire gli sportivi con dolore inguinale?

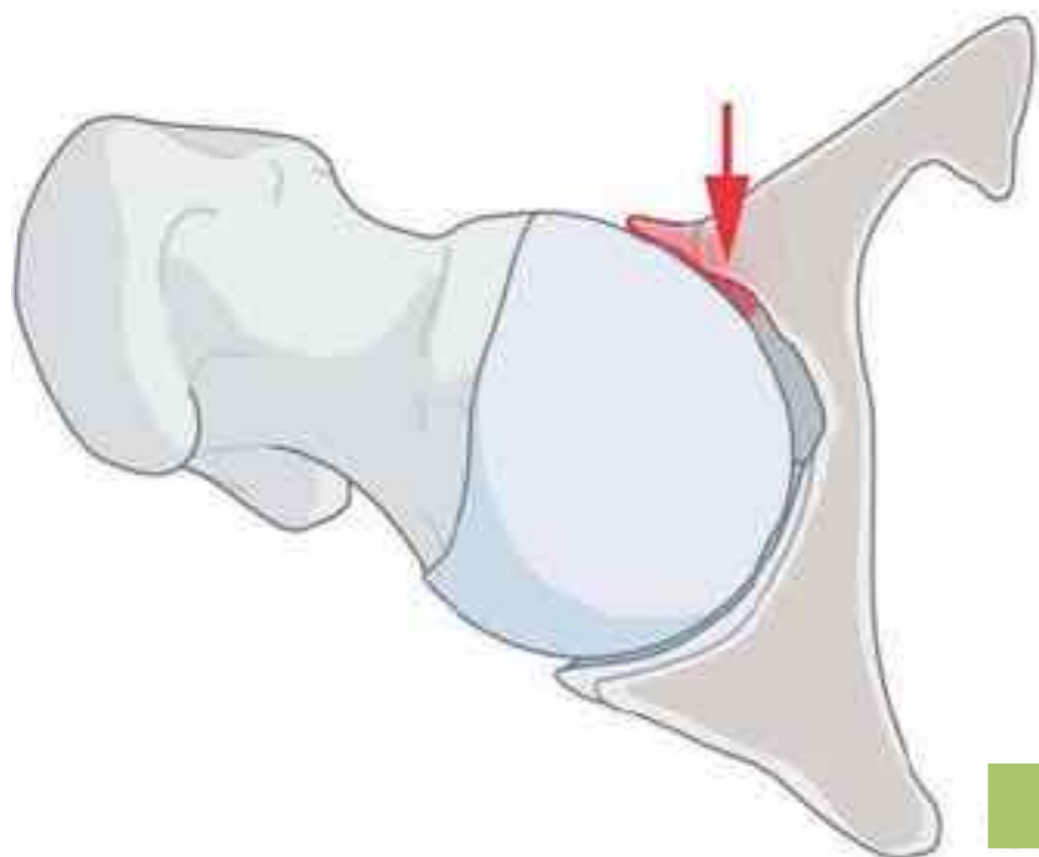


UNIVERSITÀ
DEGLI STUDI
DI FERRARA
- EX LABORE FRUCTUS -



GVM
CARE & RESEARCH

Alterazione Bio-Meccanica dell'Anca nel CAM



Cam FAI causes a decrease in peak hip abduction and total frontal ROM, slight reduction in sagittal hip ROM, and attenuated pelvic mobility in the frontal plane. This suggests a soft-tissue component to FAI that is adaptive in nature to reduce hip pain during ambulation



Femoroacetabular impingement alters hip and pelvic biomechanics during gait walking biomechanics of FAI.
Kennedy MJ, Lamontagne M, Beaulé PE.
Gait Posture 2009

Impingement
Femoro-Acetabolare

Ridotto Range of Motion
dell'Anca

Aumento dei carichi e degli
stress meccanici sull'area
inguinale e sulle strutture
circostanti


Sovraccarico compensatorio
extra-articolare

Associate patologie extra-
articolari



ORIGINAL ARTICLE

Cam morphology and inguinal pathologies: is there a possible connection?

G. N. Bisciotti¹ · F. Di Marzo² · A. Auci³ · F. Parra⁴ · G. Cassaghi⁴ ·
A. Corsini⁵  · M. Petrera⁶ · P. Volpi^{5,7} · Z. Vuckovic¹ · M. Panasci⁸ ·
R. Zini⁹

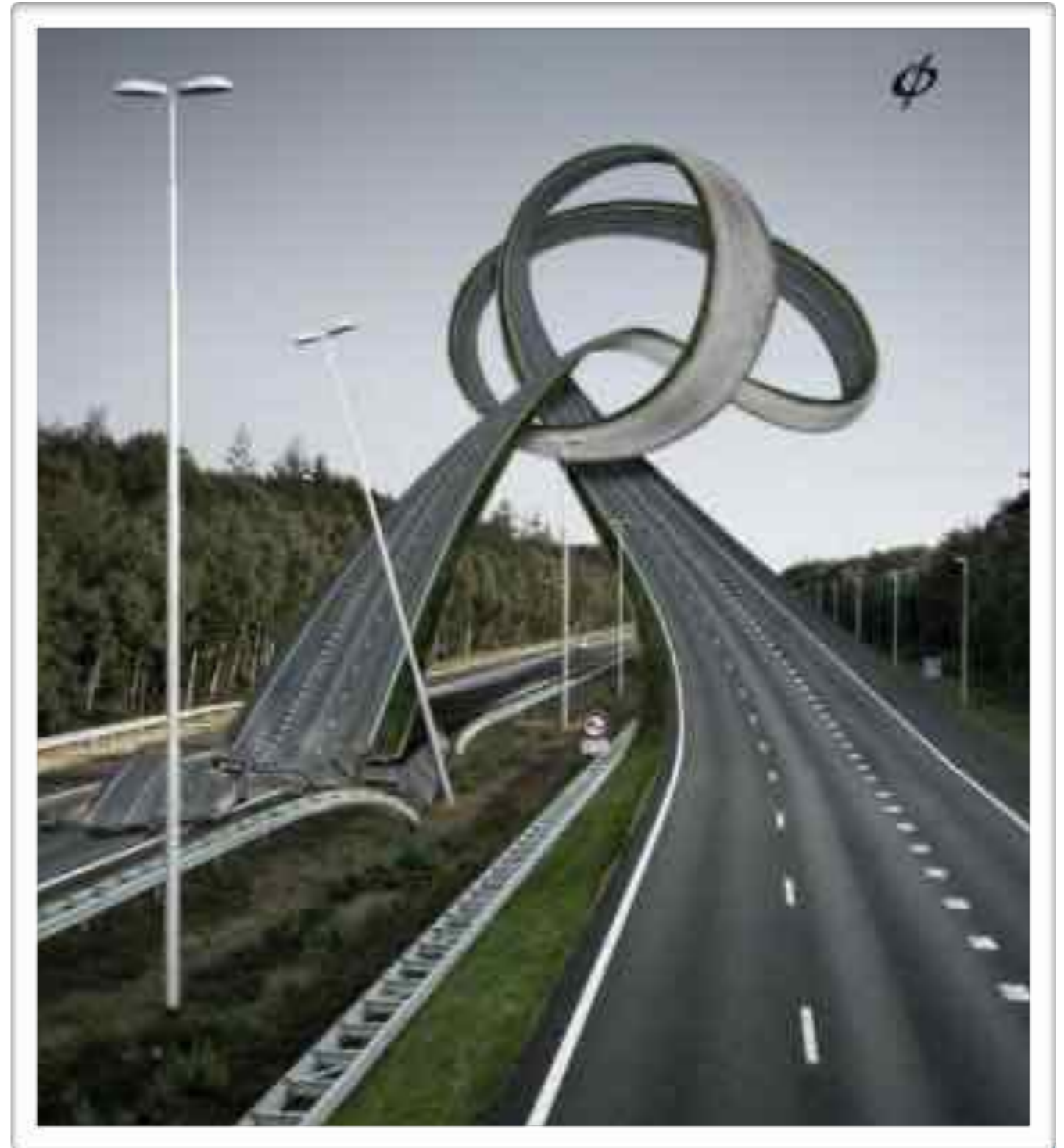


PERCORSO CLINICO COMPLESSO

Importanza
di una diagnosi precisa
e completa

Importanza
dell' approccio
plurispecialistico

Importanza
della valutazione clinica
delle patologie da stress
compensatorio

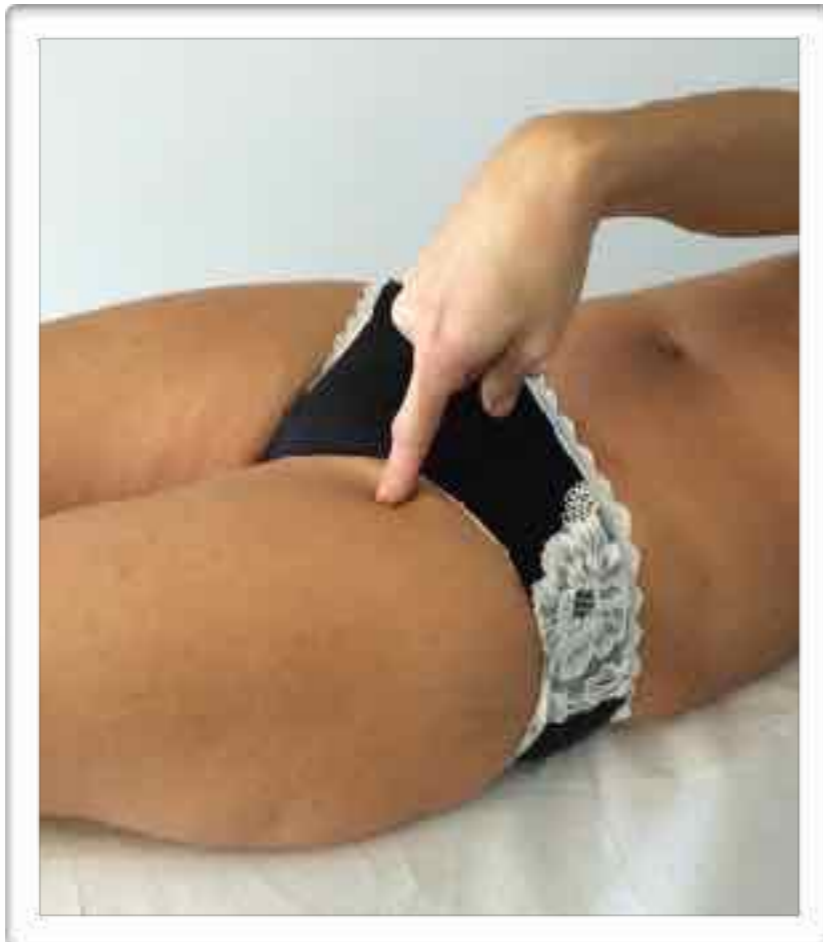


UNIVERSITÀ
DEGLI STUDI
DI FERRARA
- EX LABORE FRUCTUS -

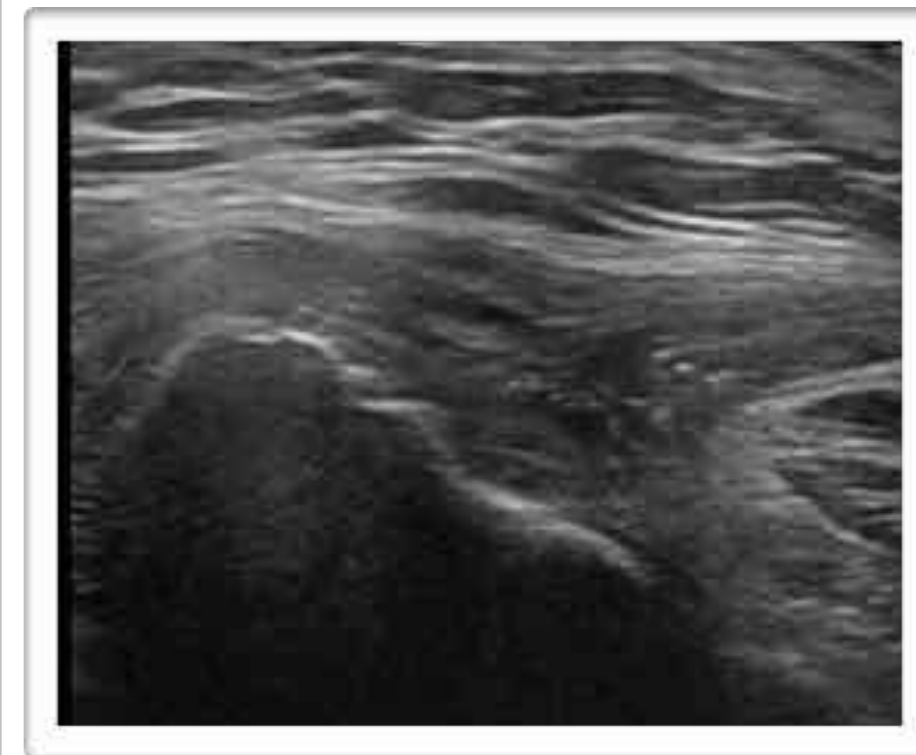
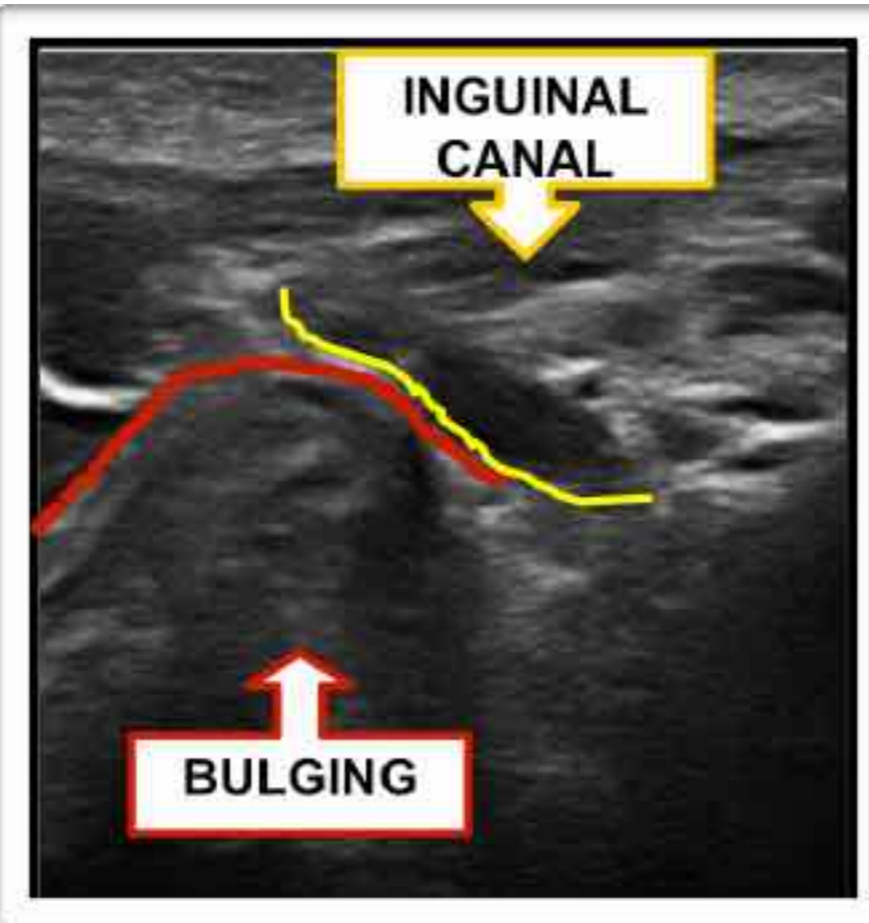


UNIVERSITÀ
DEGLI STUDI
DI FERRARA
CARE & RESEARCH

DIAGNOSI CLINICA



DIAGNOSI RADIOLOGICA



OPERARE L'IMPINGEMENT RISOLVE LA GPS?



L'osteoplastica annulla lo stress compensatorio

39% of athletes with concomitant pubalgia and FAI symptoms had a complete resolution of pain and dysfunction with FAI surgery alone.

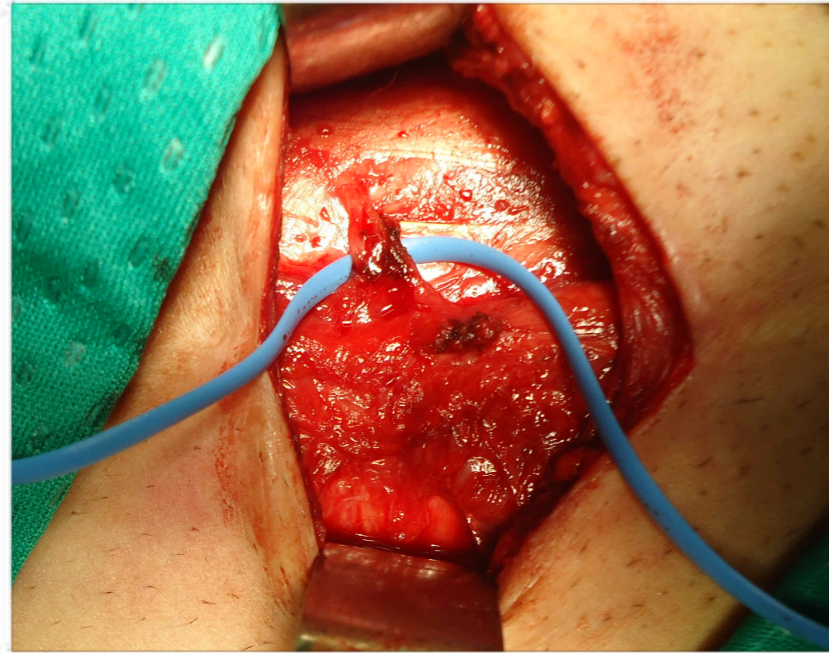
High Incidence of Athletic Pubalgia Symptoms in Professional Athletes With Symptomatic Femoroacetabular Impingement

Hammoud S - Bedi A - Kelly BT
Arthroscopy 2012

ASSOCIAZIONE DI TRATTAMENTI CHIRURGICI



CAM-FAI



SPORT'S HERNIA



*TENDINOPATIA
CRONICA DEGLI
ADDUTTORI*



UNIVERSITÀ
DEGLI STUDI
DI FERRARA
- EX LASORE FRUCTUS -



GVM
CARE & RESEARCH

TRATTAMENTO "STEP BY STEP"

Coinvolgimento del paziente sulla complessità della patologia e del suo trattamento

Condivisione del concetto che vi possono essere più step chirurgici

Iniziare dalla patologia prevalente



UNIVERSITÀ
DEGLI STUDI
DI FERRARA
- EX LABORE FRUCTUS -



GVM
CARE & RESEARCH

CASO CLINICO



<i>Nome</i>	V.A.
<i>Età</i>	25
<i>Squadra</i>	Bate Borisov (Bielorussia)
<i>Ruolo</i>	Centrocampista
<i>Sintomatologia</i>	Persistente dolore inguinale destro
<i>Anamnesi</i>	Operato per Sport's Hernia destra nel 2010



UNIVERSITÀ
DEGLI STUDI
DI FERRARA
- EX LASORE FRUCTUS -



GVM
CARE & RESEARCH

- Dicembre 2015
- Roma - Bate Borisov

- Non si allena da 2 mesi
- Faber test +
- Impingement test +
- C sign +
- Rigidità
- Dolore in rotazione e squat







UNIVERSITÀ
DEGLI STUDI
DI FERRARA
- EX LABORE FRUCTUS -



GVM
CARE & RESEARCH



UNIVERSITÀ
DEGLI STUDI
DI FERRARA
- EX LABORE FRUCTUS -



GVM
CARE & RESEARCH



UNIVERSITÀ
DEGLI STUDI
DI FERRARA
- EX LABORE FRUCTUS -



GVM
CARE & RESEARCH

- Dopo 6 settimane ha chiesto di essere operato a sinistra
- Protocollo riabilitativo combinato per entrambe le anche
- Inizio degli allenamenti dopo
 - 3 mesi dal 2° intervento
 - 5 mesi dal 1° intervento
- Dopo 6 mesi prima partita ufficiale
- Dopo 9 mesi partita Preliminari Champions League



Trattamento del Dolore Inguinale dello Sportivo

UNICO PERCORSO DIAGNOSTICO

- valutazione clinica plurispecialistica
- imaging completo

UNICO PERCORSO CHIRURGICO

- artroscopia anca
- chirurgia di parete
- tenotomia adduttori

UNICO PERCORSO RIABILITATIVO



UNIVERSITÀ
DEGLI STUDI
DI FERRARA
- EX LASORE FRUCTUS -



GVM
CARE & RESEARCH

GRAZIE PER L'ATTENZIONE



UNIVERSITÀ
DEGLI STUDI
DI FERRARA
- EX LABORE FRUCTUS -



GVM
CARE & RESEARCH