



**XVIII CONGRESSO  
NAZIONALE**



**“Patologia articolare  
e sostenibilità delle  
cure: presente e futuro”**

**Roma, 15 - 16 Giugno 2018  
Sheraton Parco De' Medici**

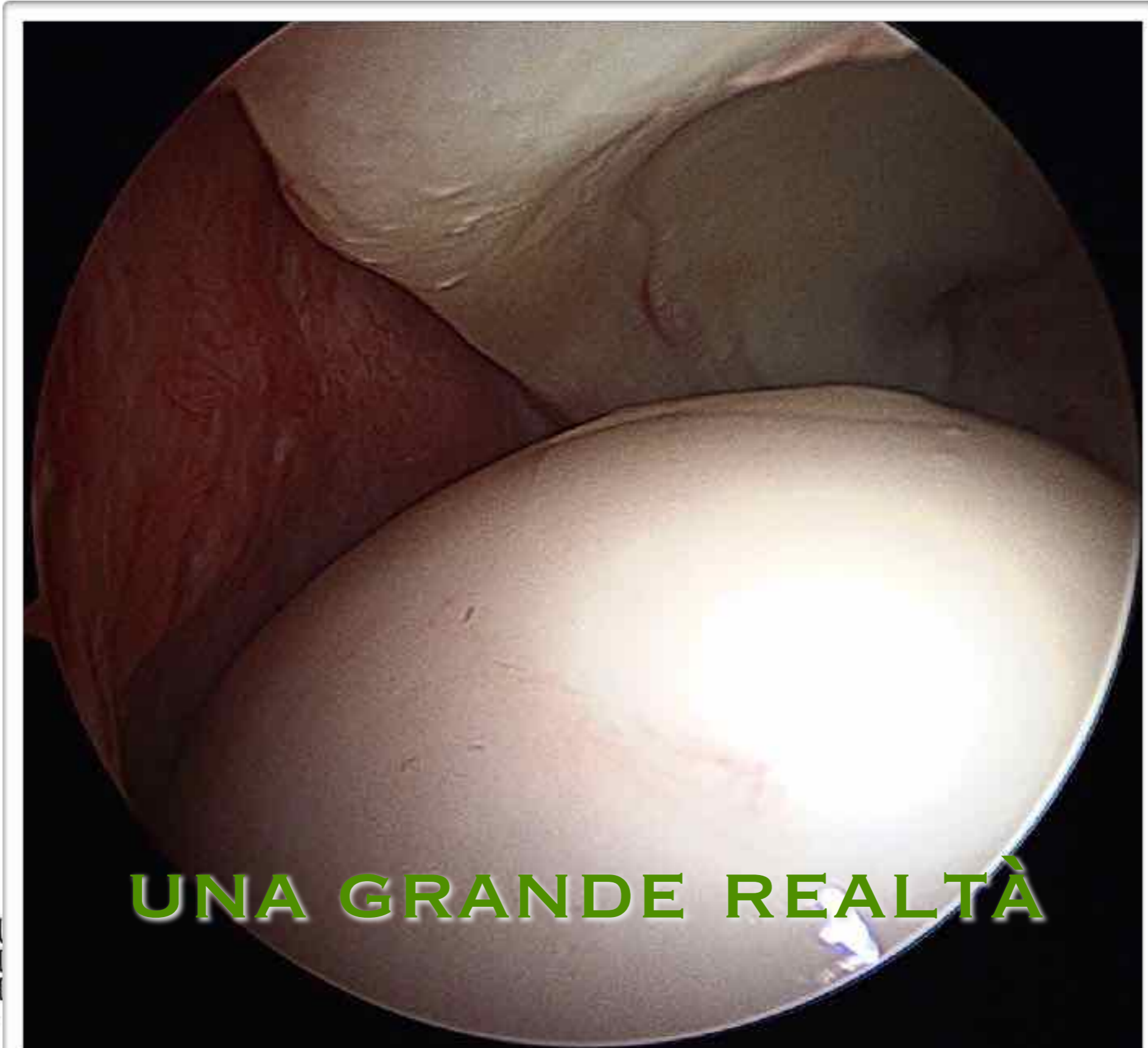
Presidenti:  
**Giancarlo De Marinis  
Adriano Russo**

**EVOLUZIONE E  
STATO DELL'ARTE  
DELLA  
ARTROSCOPIA  
DELL'ANCA  
RAUL ZINI**



**Maria Cecilia Hospital  
Cotignola - Ravenna**

# ARTROSCOPIA DELL'ANCA



UNA GRANDE REALTÀ



GVM  
CARE & RESEARCH

# ARTROSCOPIA DELL'ANCA



*“Hip Arthroscopy has seen dramatic growth over the past several years”*

*62.782 2008-2013*

*+250% 2007-2014*

*“Surgical trends in Arthroscopic Hip Surgery using a National Database”  
2017*



Orthopaedic Journal  
of Sports Medicine



DEGLI STUDI  
DI FERRARA  
- EX LABORE FRUCTUS -



GVM  
CARE & RESEARCH

# L'ARTROSCOPIA DI ANCA OGGI



**OLTRE 100.000  
ARTROSCOPIE DI ANCA  
IN U.S.A NEL 2015**



UNIVERSITÀ  
DEGLI STUDI  
DI FERRARA  
- EX LABORE FRUCTUS -



**GVM**  
CARE & RESEARCH

# TECNICA ORMAI BEN STANDARDIZZATA



UNIVERSITÀ  
DEGLI STUDI  
DI FERRARA  
- EX LAORE FRUCTUS -



GVM  
CARE & RESEARCH



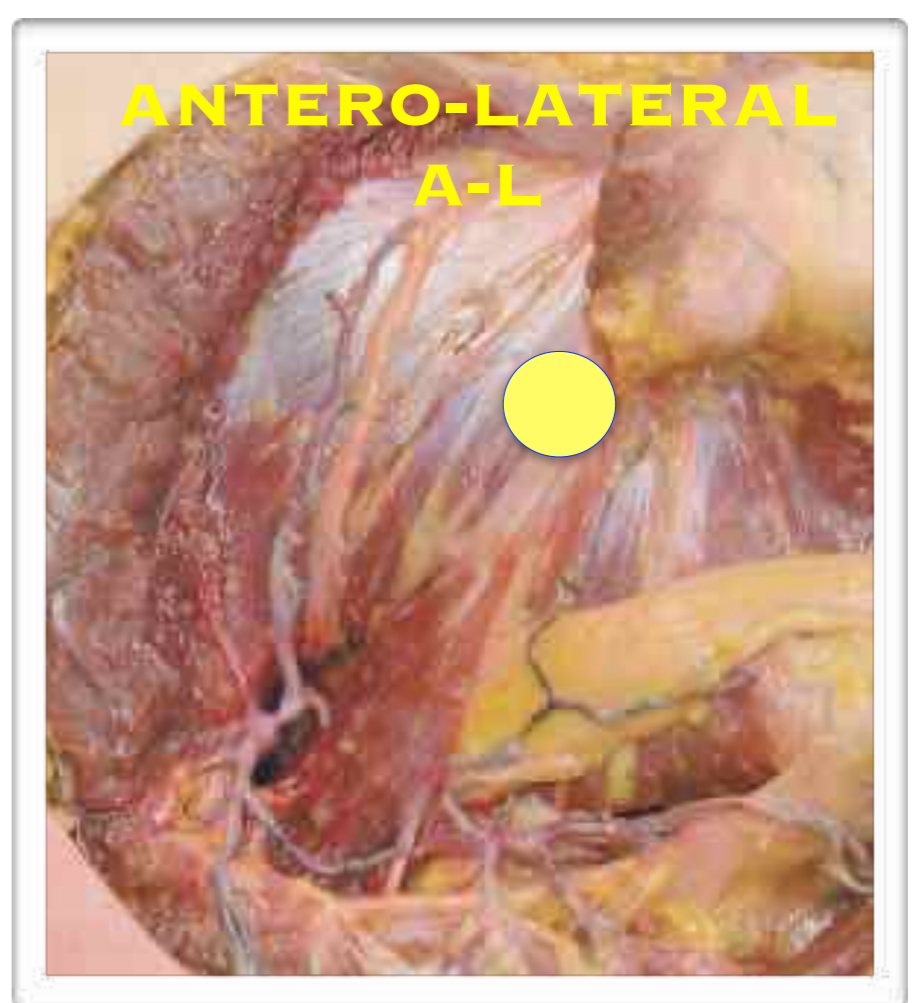
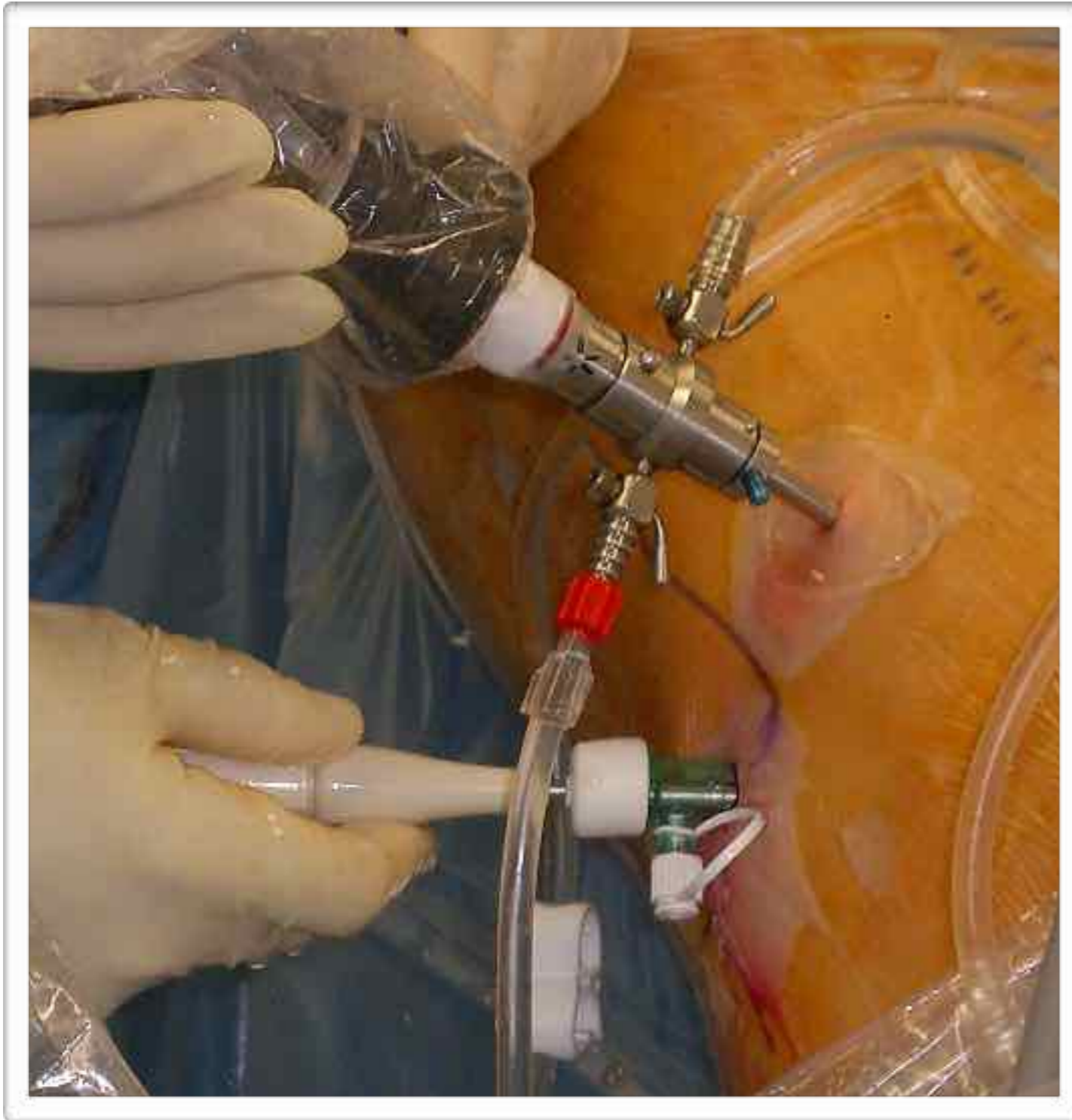
## POSIZIONE SUPINA



UNIVERSITÀ  
DEGLI STUDI  
DI FERRARA  
- EX LAORE FRUCTUS -



GVM  
CARE & RESEARCH



## PORTALI



UNIVERSITÀ  
DEGLI STUDI  
DI FERRARA  
- EX LAORE FRUCTUS -

# PROGRESSIVA EVOLUZIONE DELLE INDICAZIONI



DALLA COXALGIA  
DA CAUSA  
SCONOSCIUTA E  
DALLA  
COXARTROSI  
(ANNI '90)

.....  
ALL'IMPINGEMENT  
FEMORO-  
ACETABOLARE  
(ANNI 2000)

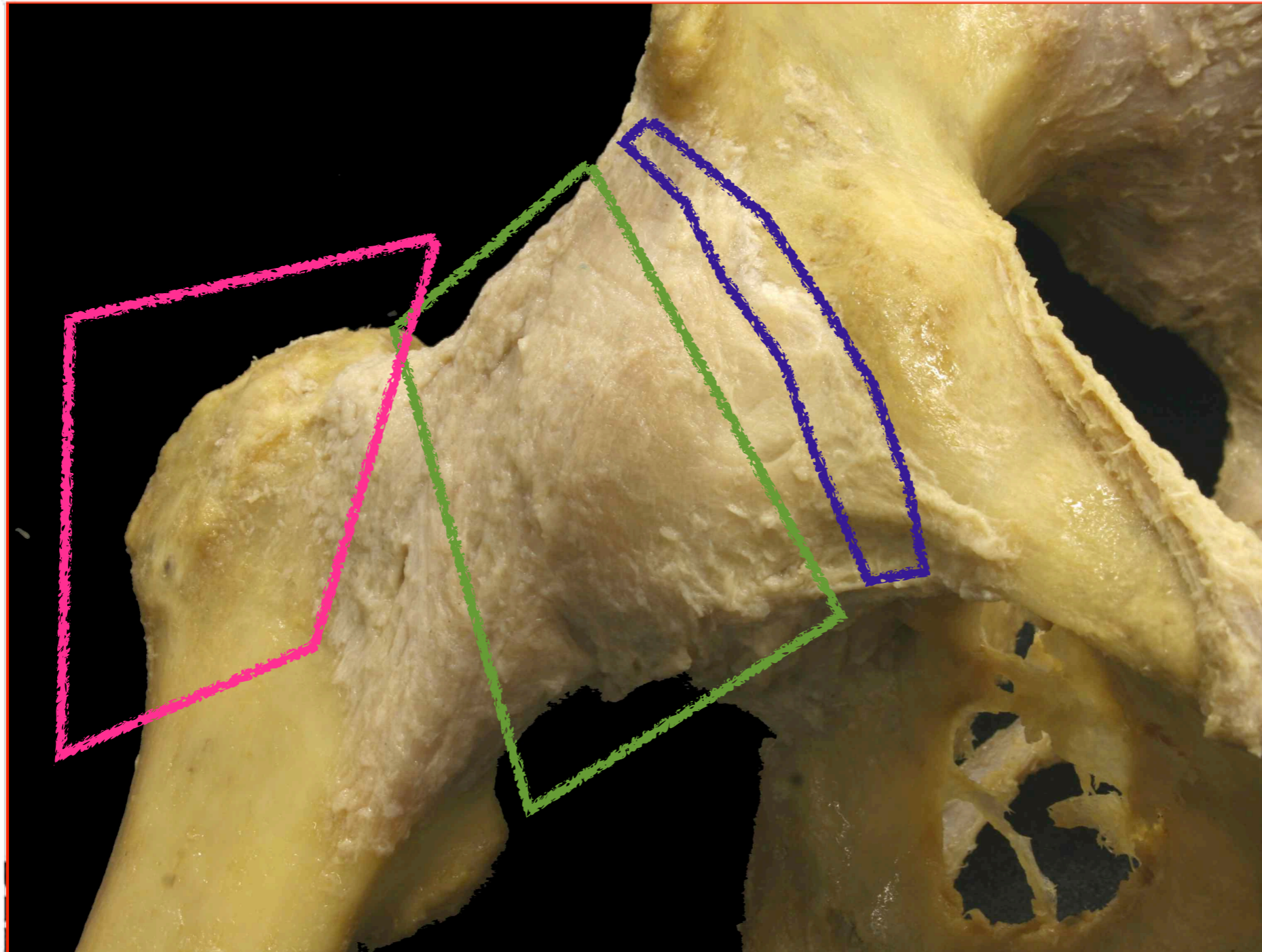
.....  
E A TANTO ALTRO  
DI PIU' (OGGI).....





# TRE DISTINTI COMPARTIMENTI

- ✓ CENTRAL COMPARTMENT
- ✓ PERIPHERAL COMPARTMENT
- ✓ LATERAL COMPARTMENT



# ATTUALI INDICAZIONI

## ✓ IMPINGEMENT FEMORO-ACETABOLARE

- ✓ LESIONI LABBRO ACETABOLARE
- ✓ CORPI MOBILI
- ✓ CONDROMATOSI
- ✓ TRAUMATOLOGIA
- ✓ CONDROPATIE
- ✓ SINOVITI
- ✓ INFEZIONE
- ✓ SNAPPING HIP
- ✓ BORSITE TROCANTERICA

- ✓ LESIONI LEGAMENTO TERES
- ✓ M. DI PERTHES
- ✓ ESITI DI EPIFISILISI
- ✓ LESIONI TENDINI ABDUTTORI

- ✓ CAPSULITE ADESIVA
- ✓ INSTABILITA'
- ✓ SPACE AROUND THE HIP



UNIVERSITÀ  
DEGLI STUDI  
DI FERRARA  
- EX LABORE FRUCTUS -



GVM  
CARE & RESEARCH

# E.B.M.

**STEVENS M.S.**

**THE EVIDENCE FOR HIP  
ARTHROSCOPY: GRADING THE  
CURRENT INDICATIONS.**

**ARTHROSCOPY 2010**



**EVIDENZA GRADO B**

**BUONA QUALITÀ**

**- FAI**

**EVIDENZA GRADO C (F)**

**MINORE QUALITÀ**

- LABBRO ACETABOLARE**
- CORPI MOBILI**
- LESIONI EXTRA-ARTICOLARI**
- ARTRITI SETTICHE**

**EVIDENZA GRADO C (C)**

**SCARSA QUALITÀ**

**- COXARTROSI INIZIALE**



**UNIVERSITÀ  
DEGLI STUDI  
DI FERRARA**  
- EX LAORE FRUCTUS -



**GVM**  
CARE & RESEARCH

# L'INDICAZIONE PRINCIPALE



**F.A.I.**

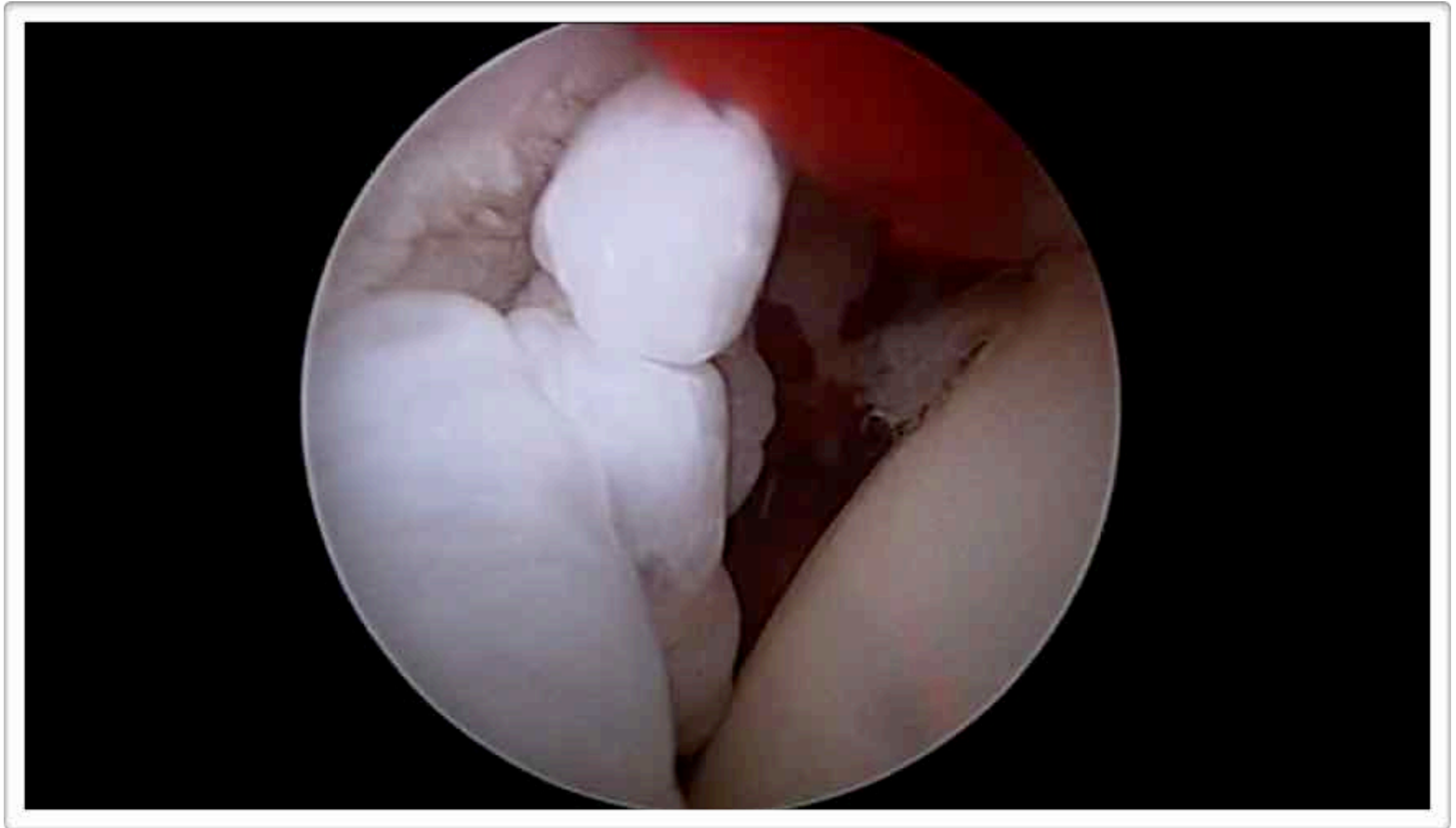


UNIVERSITÀ  
DEGLI STUDI  
DI FERRARA  
- EX LABORE FRUCTUS -



**GVM**  
CARE & RESEARCH

# INDICAZIONI CONSOLIDATE



**CORPI MOBILI  
CONDROMATOSI**



UNIVERSITÀ  
DEGLI STUDI  
DI FERRARA  
- EX LABORE FRUCTUS -



**GVM**  
CARE & RESEARCH

## INDICAZIONI CONSOLIDATE



## LABBRO ACETABOLARE

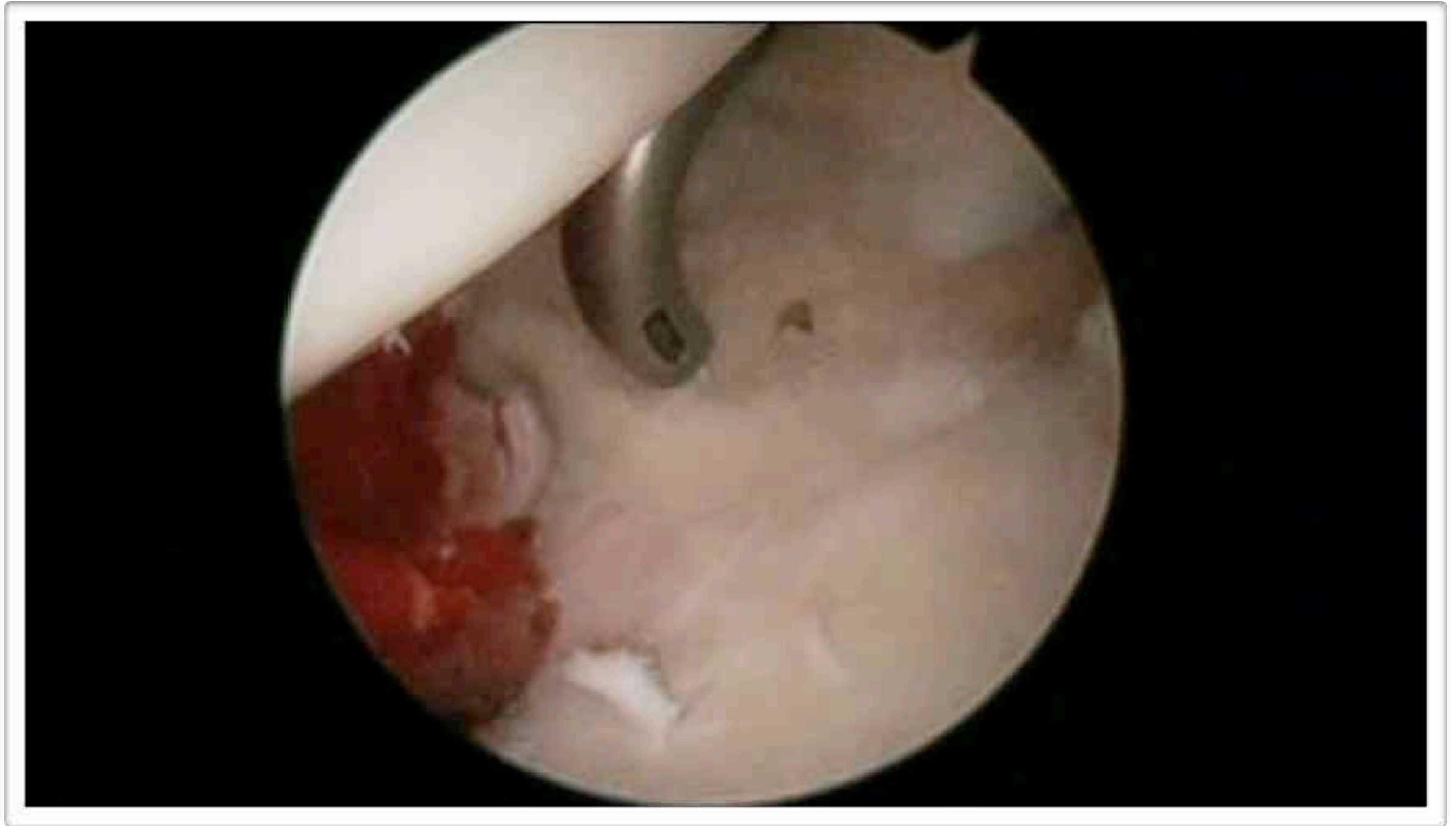


UNIVERSITÀ  
DEGLI STUDI  
DI FERRARA  
- EX LABORE FRUCTUS -



GVM  
CARE & RESEARCH

# INDICAZIONI CONSOLIDATE



## CONDROPATIE

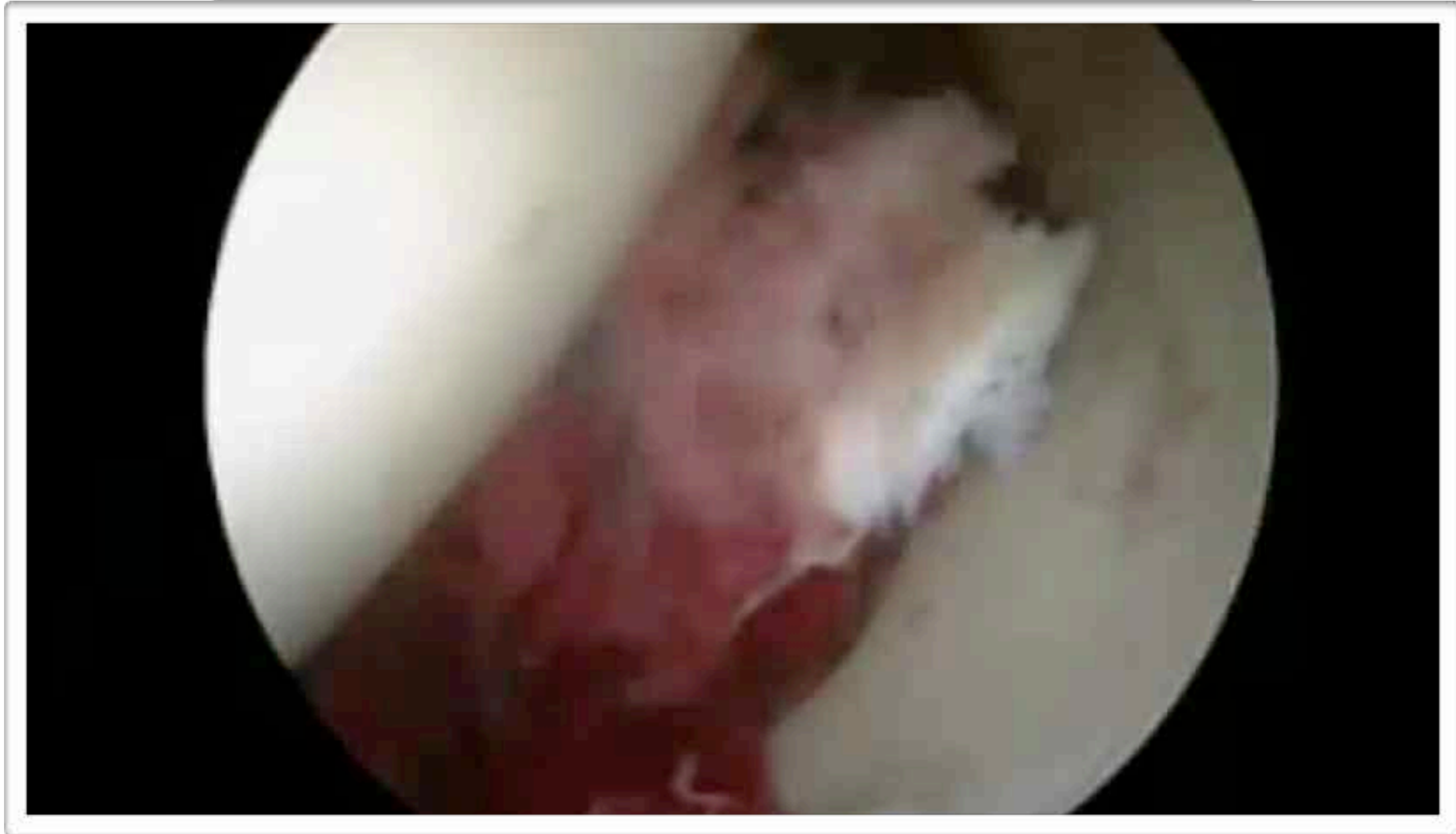


UNIVERSITÀ  
DEGLI STUDI  
DI FERRARA  
- EX LAORE FRUCTUS -



GVM  
CARE & RESEARCH

## INDICAZIONI PIU' RARE



## TRAUMATOLOGIA



UNIVERSITÀ  
DEGLI STUDI  
DI FERRARA  
- EX LAORE FRUCTUS -



GVM  
CARE & RESEARCH



## INDICAZIONI PIU' RARE



## IMPINGEMENT LEG. TERES

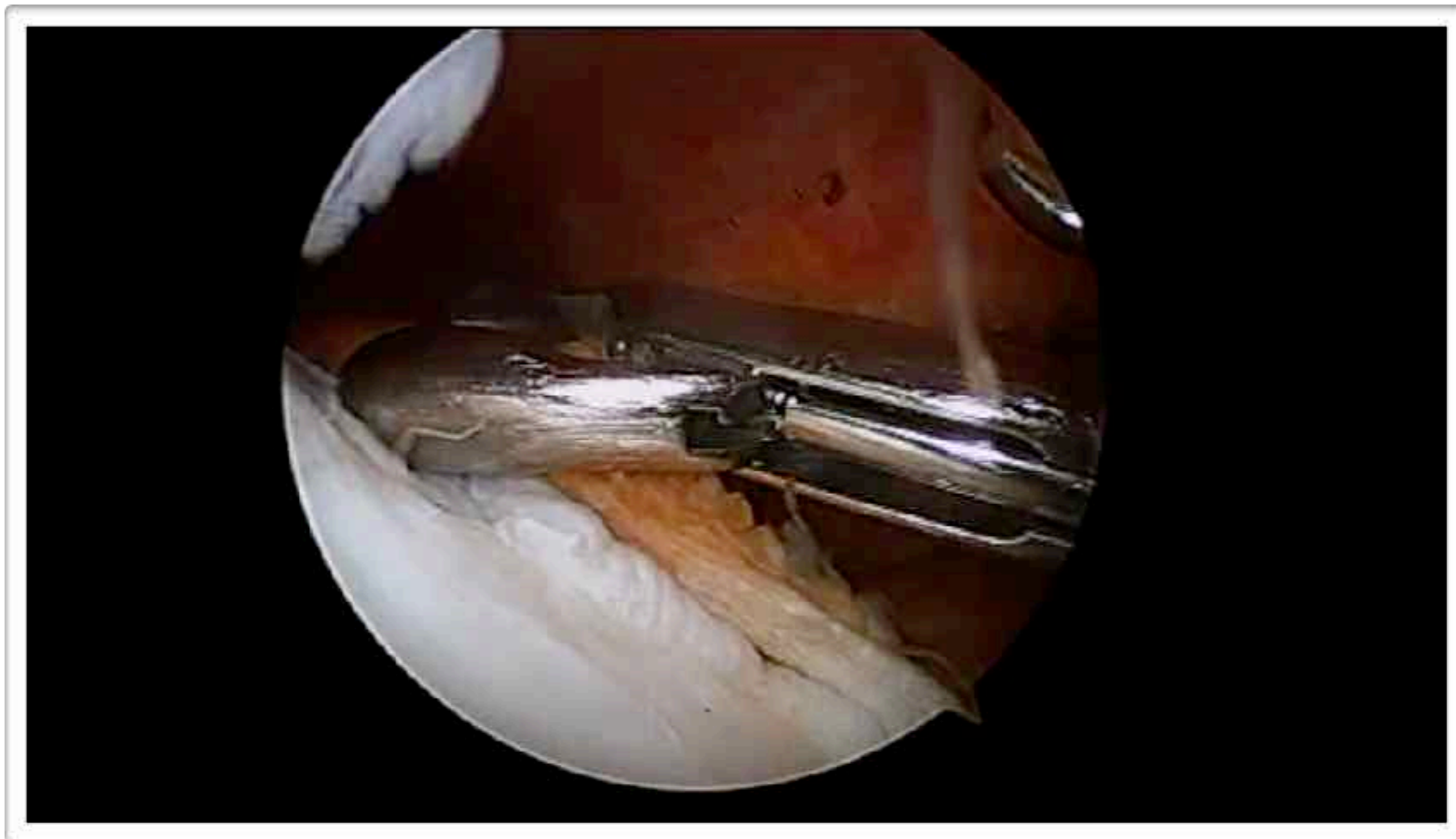


UNIVERSITÀ  
DEGLI STUDI  
DI FERRARA  
- EX LAORE FRUCTUS -



GVM  
CARE & RESEARCH

## INDICAZIONI PIU' RARE



**S.V.N.P.**

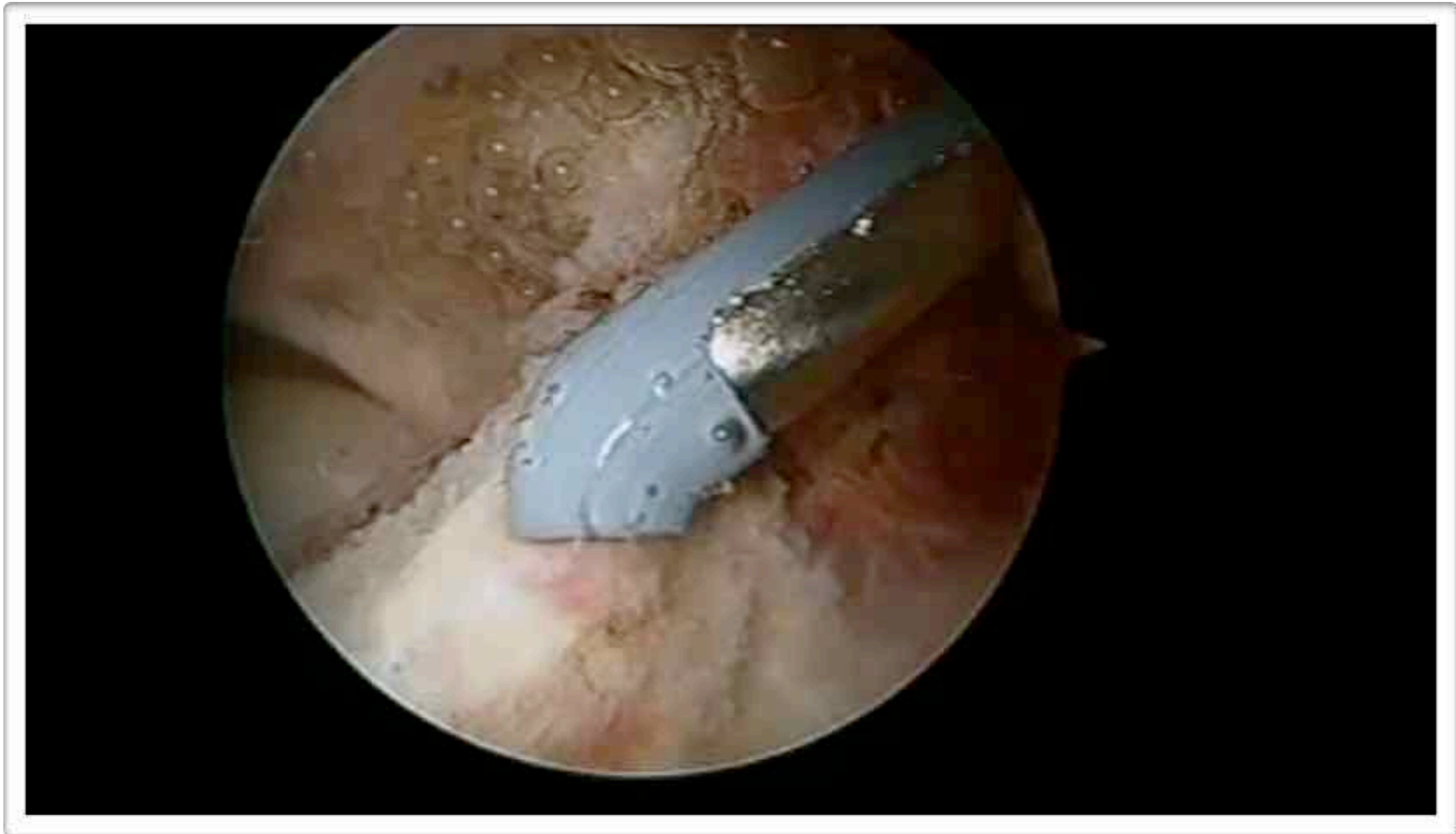


UNIVERSITÀ  
DEGLI STUDI  
DI FERRARA  
- EX LAORE FRUCTUS -



**GVM**  
CARE & RESEARCH

## INDICAZIONI PIU' RARE



## CALCIFICAZIONI



UNIVERSITÀ  
DEGLI STUDI  
DI FERRARA  
- EX LAORE FRUCTUS -



GVM  
CARE & RESEARCH

## INDICAZIONI PIU' RARE



## RELEASE TENDINEO NELLE “SNAPPING HIP”



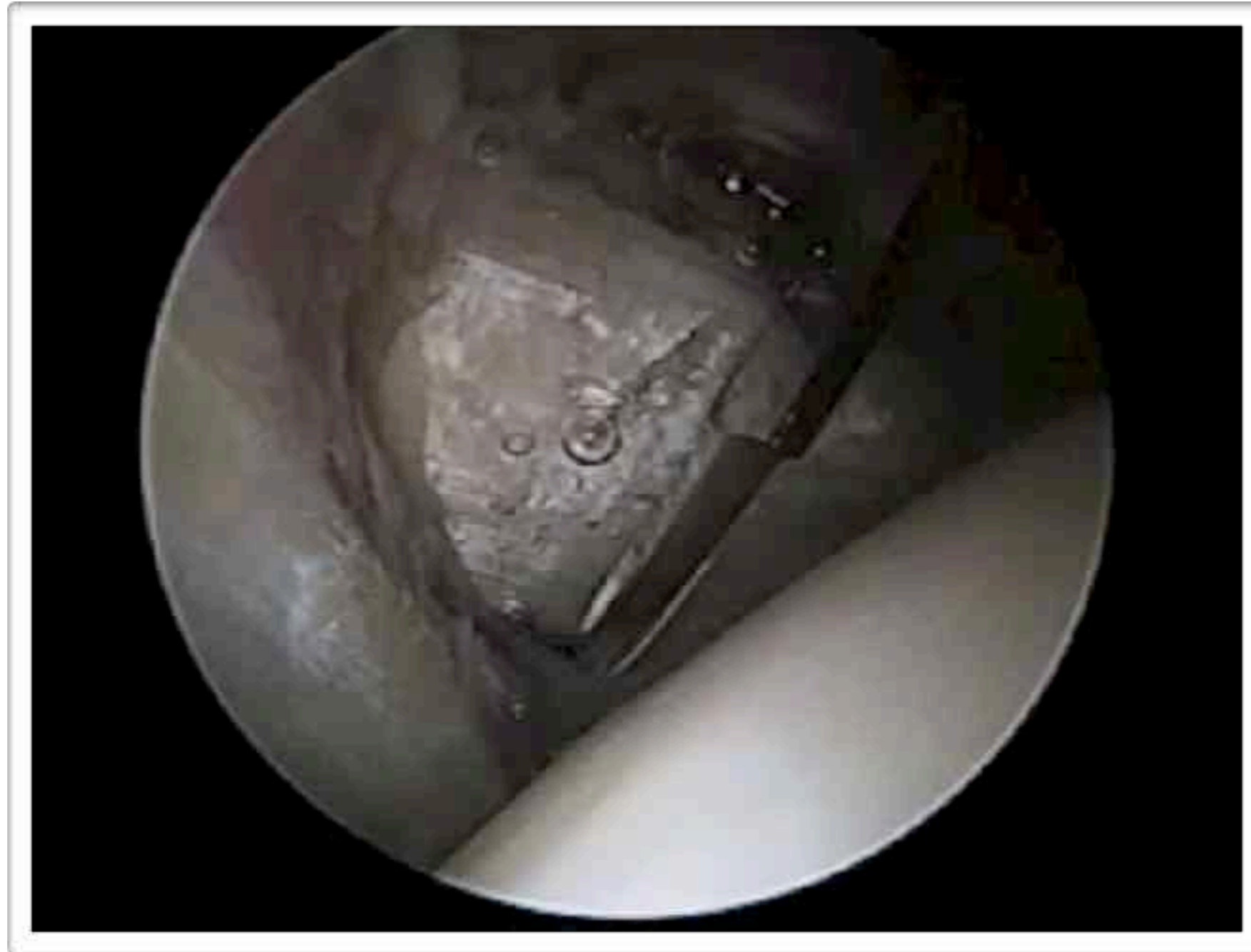
UNIVERSITÀ  
DEGLI STUDI  
DI FERRARA  
- EX LAORE FRUCTUS -

I.T.B.



GVM  
CARE & RESEARCH

## INDICAZIONI PIU' RARE



## RELEASE TENDINEO NELLE “SNAPPING HIP”

### ILEO-PSOAS



UNIVERSITÀ  
DEGLI STUDI  
DI FERRARA  
- EX LAORE FRUCTUS -



GVM  
CARE & RESEARCH

## INDICAZIONI PIU' RARE



## CUP IMPINGEMENT IN THR



UNIVERSITÀ  
DEGLI STUDI  
DI FERRARA  
- EX LAORE FRUCTUS -



GVM  
CARE & RESEARCH

## INDICAZIONI NUOVE



## IMPINGEMENT SUB-SPINE

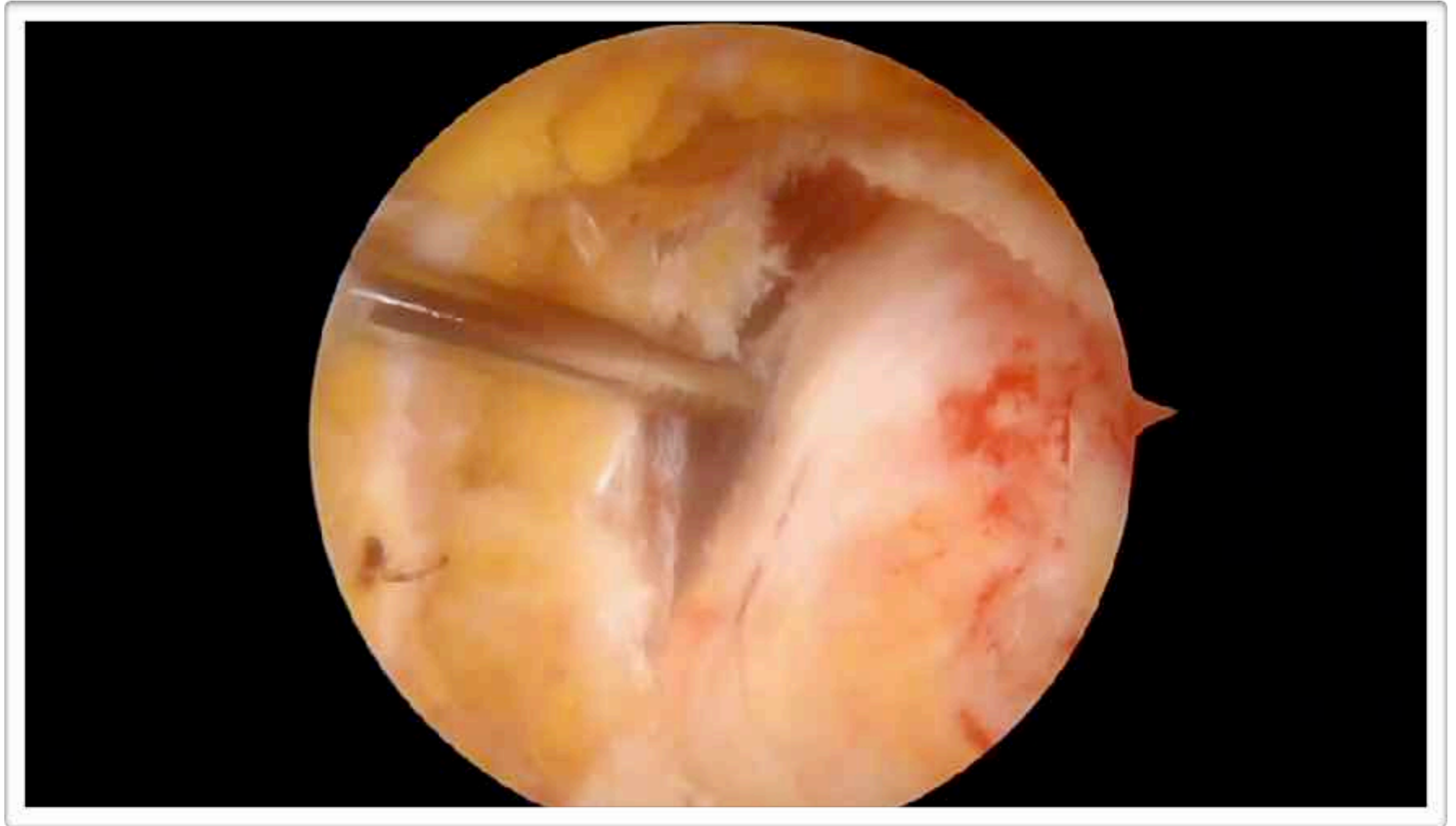


UNIVERSITÀ  
DEGLI STUDI  
DI FERRARA  
- EX LABORE FRUCTUS -



GVM  
CARE & RESEARCH

## INDICAZIONI NUOVE



## ROTTURA TENDINI GLUTEI



UNIVERSITÀ  
DEGLI STUDI  
DI FERRARA  
- EX LAORE FRUCTUS -



GVM  
CARE & RESEARCH



# NUOVE FRONTIERE



## INSTABILITA'



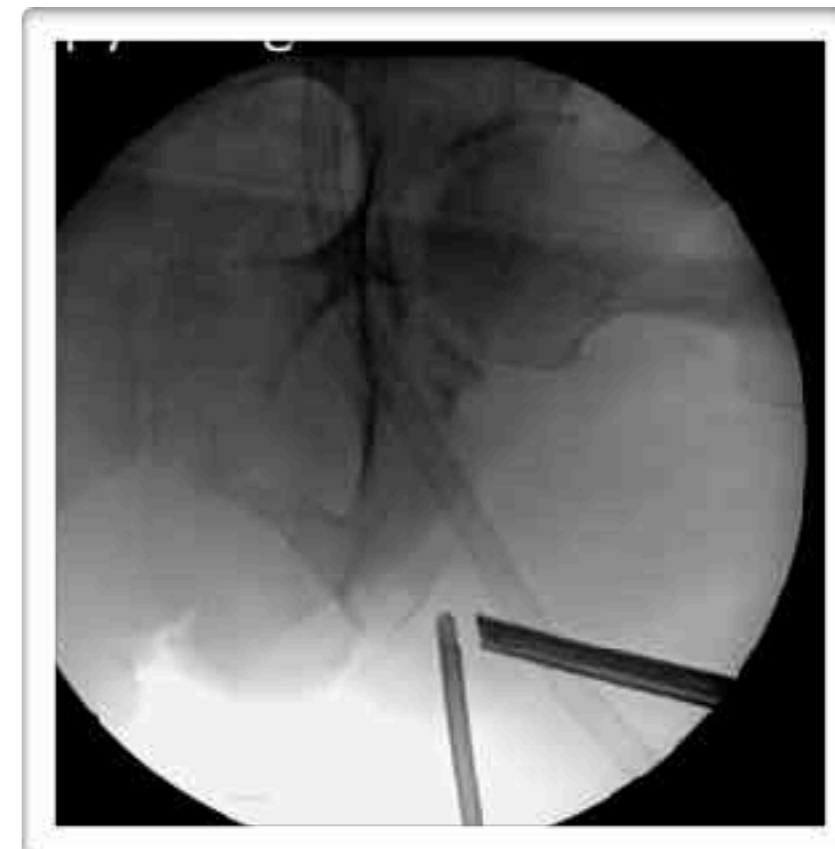
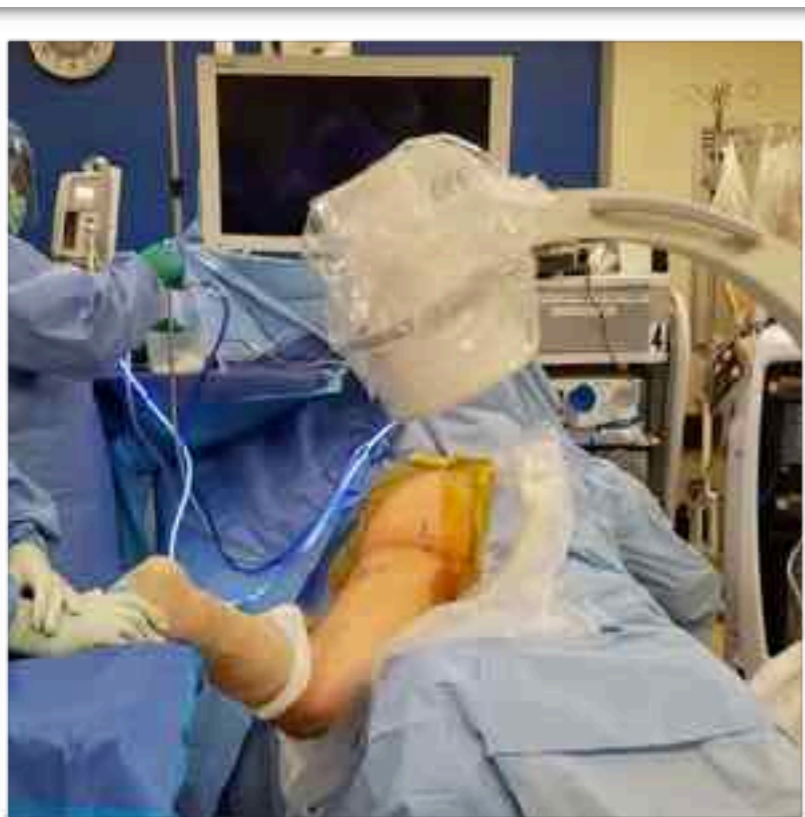
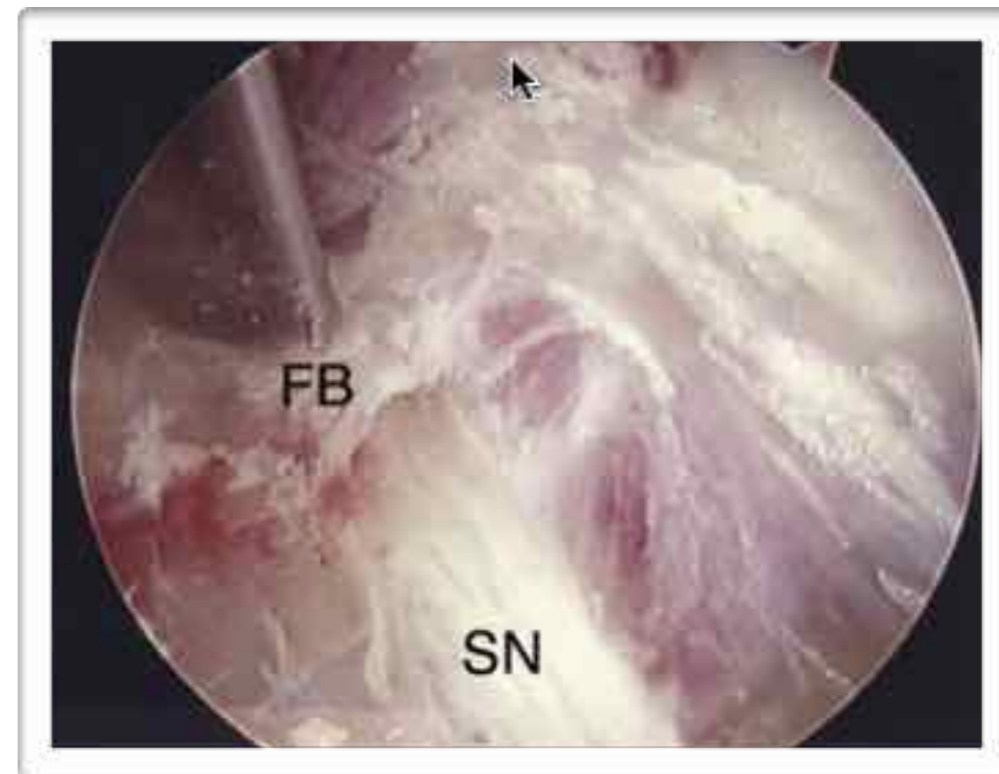
UNIVERSITÀ  
DEGLI STUDI  
DI FERRARA  
- EX LAORE FRUCTUS -

# NUOVE FRONTIERE

## The Endoscopic Treatment of Sciatic Nerve Entrapment/ Deep Gluteal Syndrome

Hal D. Martin, D.O., Shea A. Shears, B.S.N., R.N., J. Calvin Johnson, M.D.,  
Aaron M. Smathers, M.S., and Ian J. Palmer, Ph.D.

ARTHROSCOPY 2011



DEGLI STUDI  
DI FERRARA  
- EX LAURE FRUCTUS -

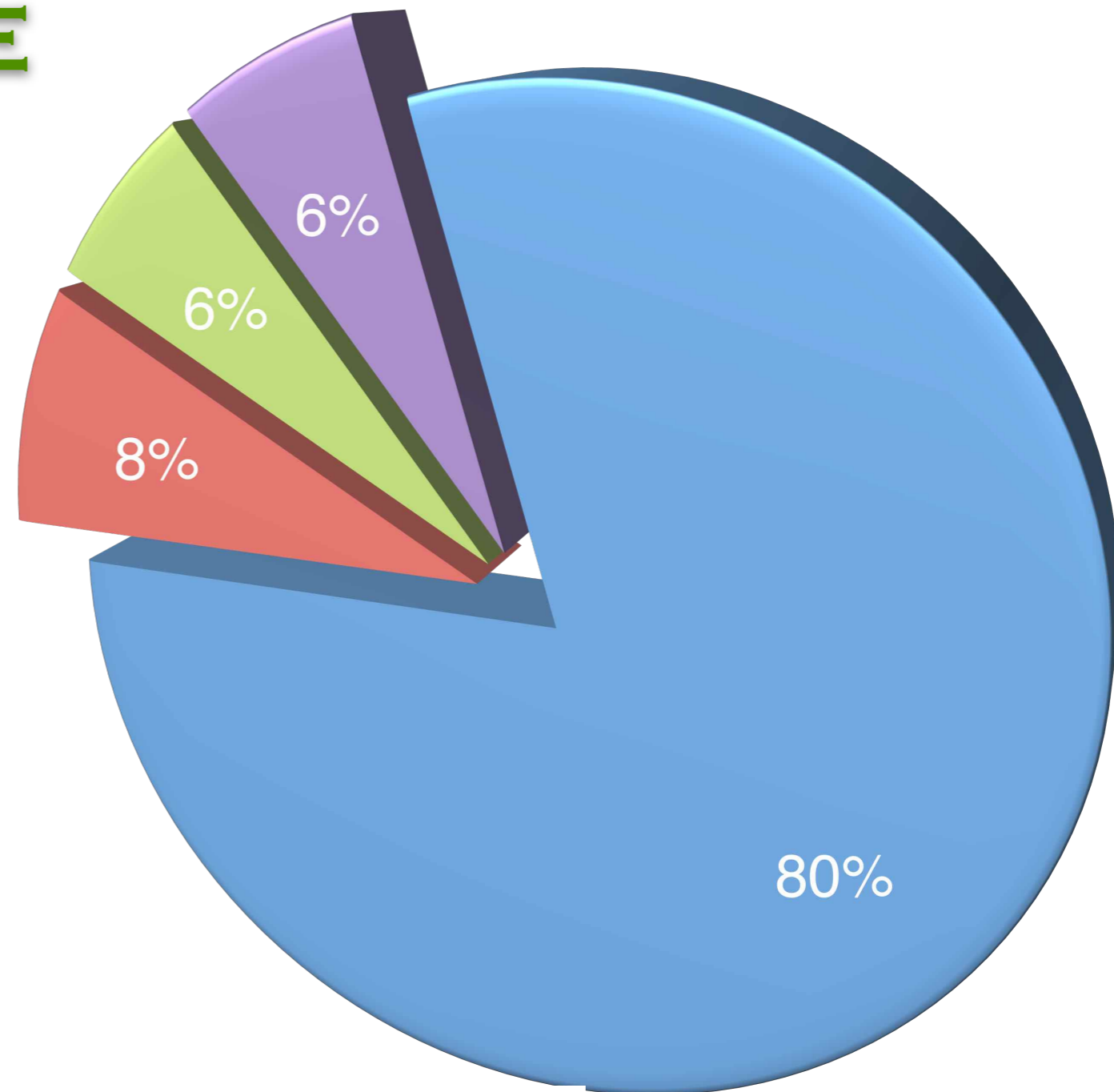
# DEEP GLUTEUS SYNDROME

# DISTRIBUZIONE CASISTICA

ANNI  
2009-2017

1514

ARTROSCOPIE DI ANCA



- FAI
- LABBRO
- ALTRA PATOLOGIA "CENTRAL COMPARTMENT"
- PATOLOGIA "LATERAL COMPARTMENT"



UNIVERSITÀ  
DEGLI STUDI  
DI FERRARA  
- EX LABORE FRUCTUS -



GVM  
CARE & RESEARCH

## L'INDICAZIONE PRINCIPALE



## IMPINGEMENT FEMORO-ACETABOLARE



UNIVERSITÀ  
DEGLI STUDI  
DI FERRARA  
- EX LABORE FRUCTUS -



GVM  
CARE & RESEARCH

# RISULTATI

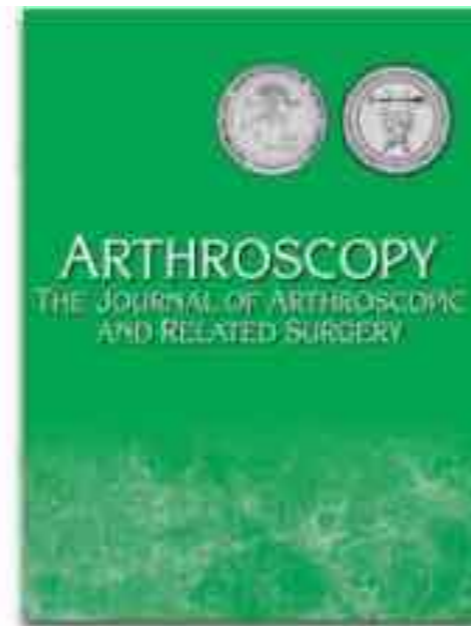
**RETURN TO PRE-INJURY ACTIVITY LEVEL AFTER SURGICAL  
MANAGEMENT OF FEMORO-ACETABULAR IMPINGEMENT IN  
ATHLETES: SYSTEMATIC REVIEW  
AFRADWAN H. ET AL. ARTHROSCOPY 2012**

**2007-2011 - SELEZIONATI 9 STUDI SU 53  
BIZZINI-PHILIPPON-BYRD-BRUNNER-SINGH-NAAL-NHO  
LEVEL IV EVIDENCE**

**418 PROFESSIONAL ATHLETES  
M 70% F 30%  
RANGE 11-66 YR  
MEAN 25 YR**

**ICEHOCKEY - SOCCER - GOLF - FOOTBALL -  
VOLLEYBALL - BASKETBALL - DANCE -  
MARTIALARTS - BASEBALL - TENNIS -  
SWIMMING - TRACK - BIKING - SKIING -  
GYMNASTICS - WRESTLING - EQUESTRIAN - JOGGING**

**RITORNO SPORT 92%  
RETURN SPORT PREINJURY 88%  
HHS DA 70 (MEDIA) A 90 (MEDIA)**



UNIVERSITÀ  
DEGLI STUDI  
DI FERRARA  
- EX LASORE FRUCTUS -



GVM  
CARE & RESEARCH

# LA VITTIMA DEL CONFLITTO FEMORO-ACETABOLARE



## IL PASSAGGIO CONDRO-LABRALE



UNIVERSITÀ  
DEGLI STUDI  
DI FERRARA  
- EX LABORE FRUCTUS -



GVM  
CARE & RESEARCH

# OBIETTIVI DELLA CHIRURGIA ARTROSCOPICA



## TRATTAMENTO RIPARATIVO



UNIVERSITÀ  
DEGLI STUDI  
DI FERRARA  
- EX LABORE FRUCTUS -



GVM  
CARE & RESEARCH

# OBIETTIVI DELLA CHIRURGIA ARTROSCOPICA



**TRATTAMENTO ANATOMICO**



UNIVERSITÀ  
DELLA FERARRA

UNIVERSITÀ  
DELLA FERARRA



# LA REVISIONE ARTROSCOPICA



UNIVERSITÀ  
DEGLI STUDI  
DI FERRARA  
- EX LAORE FRUCTUS -



GVM  
CARE & RESEARCH

# DAL F.A.I. ALLA COXARTROSI



UNIVERSITÀ  
DEGLI STUDI  
DI FERRARA  
- EX LAORE FRUCTUS -



GVM  
CARE & RESEARCH

# F.A.I. E DISPLASIA



UNIVERSITÀ  
DEGLI STUDI  
DI FERRARA  
- EX LABORE FRUCTUS -



GVM  
CARE & RESEARCH

# OBIETTIVI DELLA CHIRURGIA ARTROSCOPICA



## TRATTAMENTO PRECOCE

PRIMA DELLA EVOLUZIONE DEGENERATIVA



DI FERRARA  
- EX LASORE FRUCTUS -

GVM  
CARE & RESEARCH

# PREVENIRE LA COXARTROSI TRATTANDO PRECOCEMENTE IL FAI



- RIPARARE IL LABBRO
- ANNULLARE IL CONFLITTO
- ANTICIPARE LA CONDROPATIA

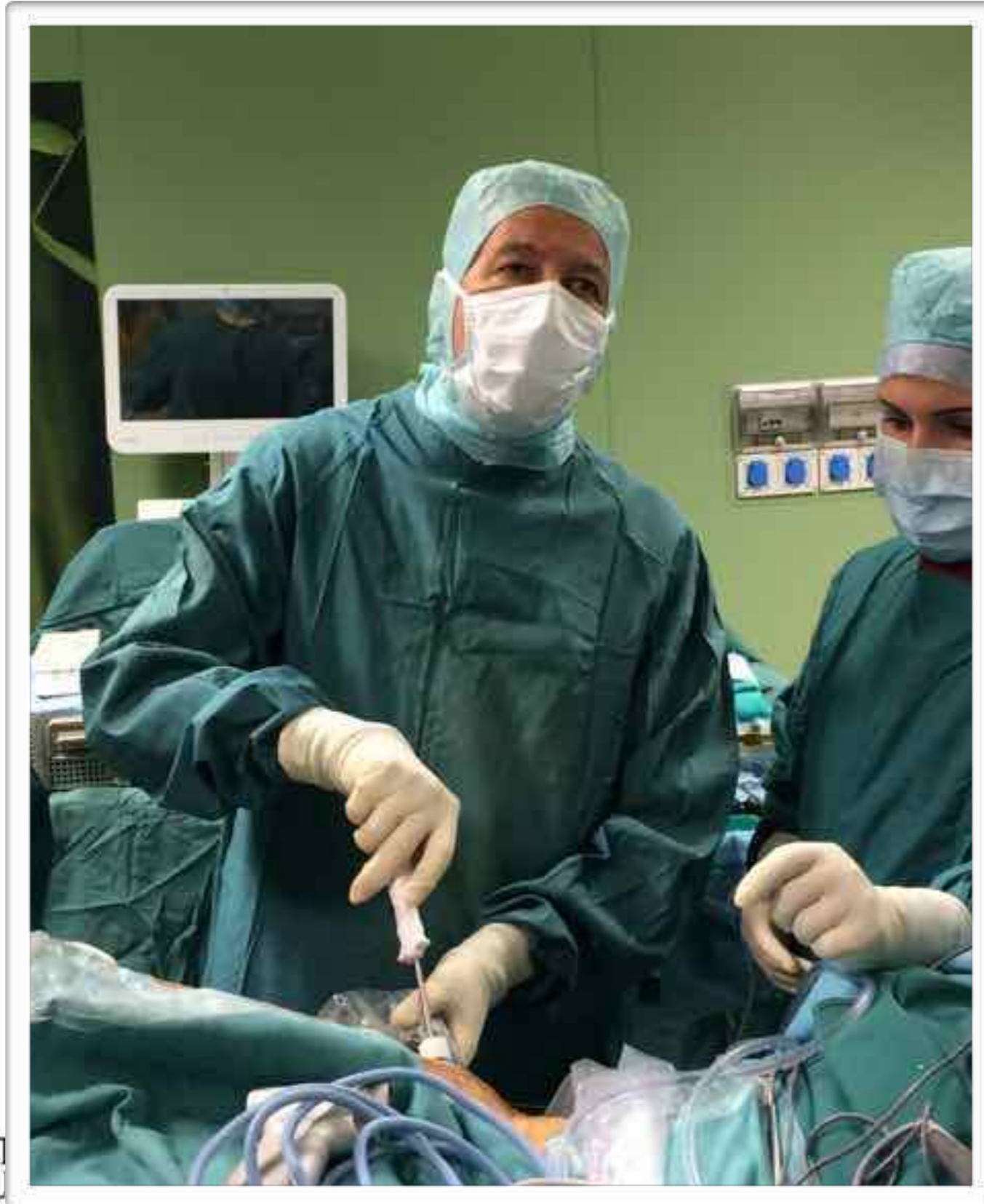


UNIVERSITÀ  
DEGLI STUDI  
DI FERRARA  
- EX LABORE FRUCTUS -



GVM  
CARE & RESEARCH

# GRAZIE PER L'ATTENZIONE



UNIVERSITÀ  
DEGLI STUDI  
DI FERRARA  
- EX LABORE FRUCTUS -



GVM  
CARE & RESEARCH



UNIVERSITÀ  
DEGLI STUDI  
DI FERRARA  
- EX LAORE FRUCTUS -



GVM  
CARE & RESEARCH